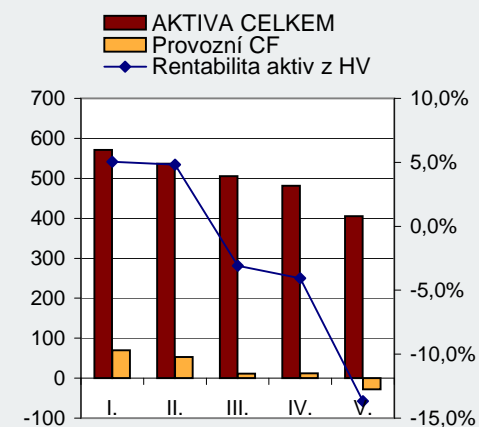
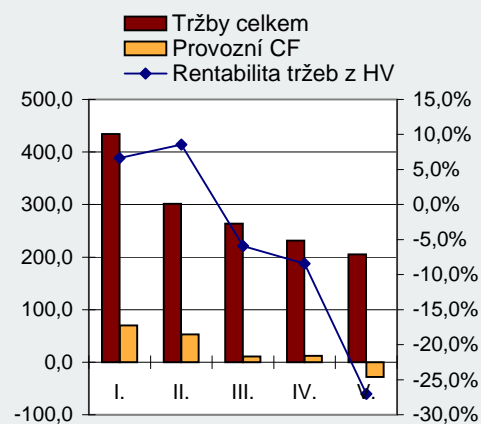


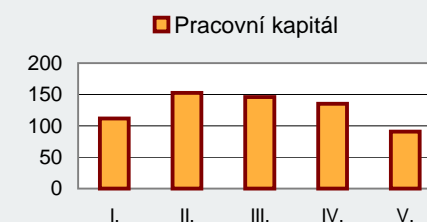
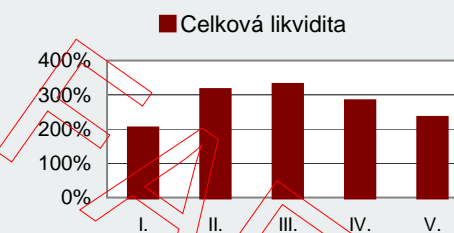
I. RENTABILITA

	I.	II.	III.	IV.	V.
Rentabilita tržeb z HV	6,6%	8,6%	-5,9%	-8,5%	-27,1%
Tržby celkem	434,1	301,7	263,6	231,3	205,1
Provozní CF	69,8	53,1	11,0	11,8	-28,1
Rentabilita aktiv z HV	5,0%	4,8%	-3,1%	-4,1%	-13,7%
AKTIVA CELKEM	570,9	536,3	505,3	481,6	405,7
Provozní CF	69,8	53,1	11,0	11,8	-28,1

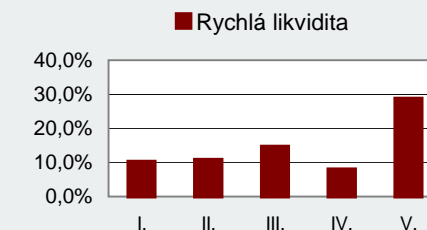
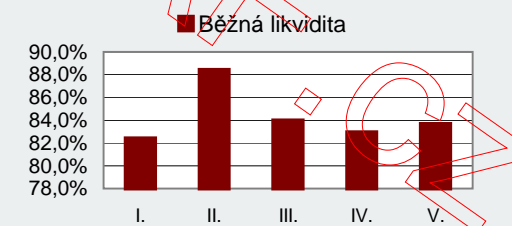


II. LIKVIDITA

	I.	II.	III.	IV.	V.
Celková likvidita	201,4%	313,7%	328,9%	281,6%	232,3%
Pracovní kapitál	111,8	152,4	146,0	135,4	90,8



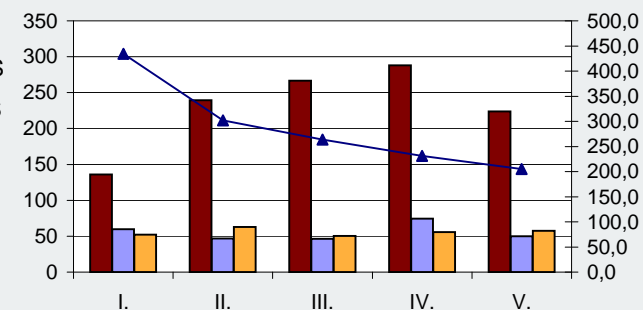
	I.	II.	III.	IV.	V.
Běžná likvidita	82,4%	88,4%	84,0%	82,9%	83,7%
Rychlá likvidita	10,3%	10,8%	14,7%	8,0%	28,7%



III. AKTIVITA (A)

	I.	II.	III.	IV.	V.
Doba obratu zásob	136 dnů	239 dnů	267 dnů	288 dnů	224 dnů
Doba inkasa pohled. z OS	60 dnů	47 dnů	46 dnů	74 dnů	50 dnů
Doba splat. závazků z OS	52 dnů	63 dnů	50 dnů	56 dnů	57 dnů
Tržby celkem	434,1	301,7	263,6	231,3	205,1

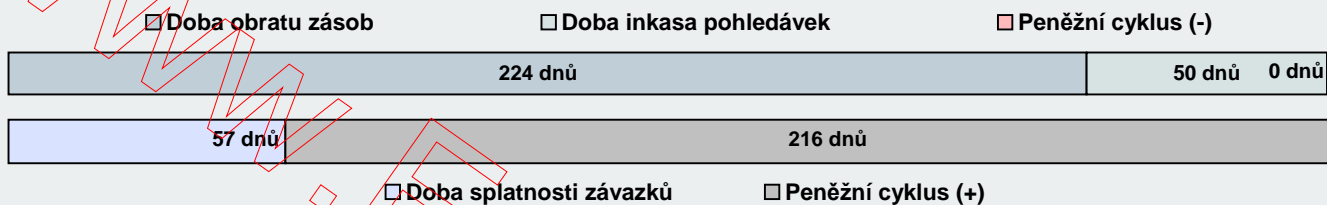
■ Doba obratu zásob
■ Doba inkasa pohled. z OS
■ Doba splat. závazků z OS
▲ Tržby celkem



OBDOBÍ: 31.12.2009

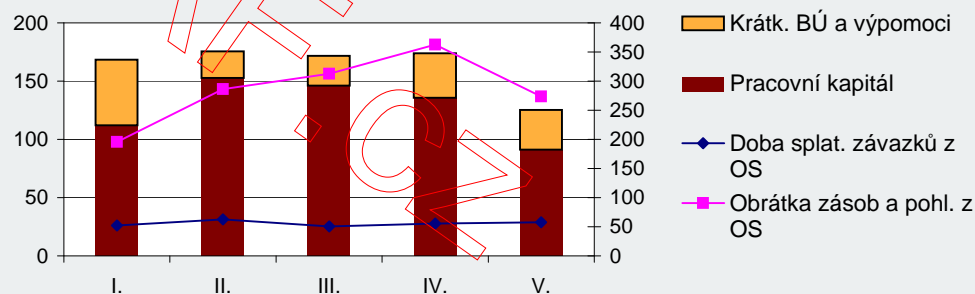
Obratový cyklus peněz (základní)

Doba obratu zásob	224 dnů
+ Doba inkasa pohledávek	50 dnů
= Provozní cyklus	274 dnů
- Doba splatnosti závazků	57 dnů
= Peněžní cyklus	216 dnů



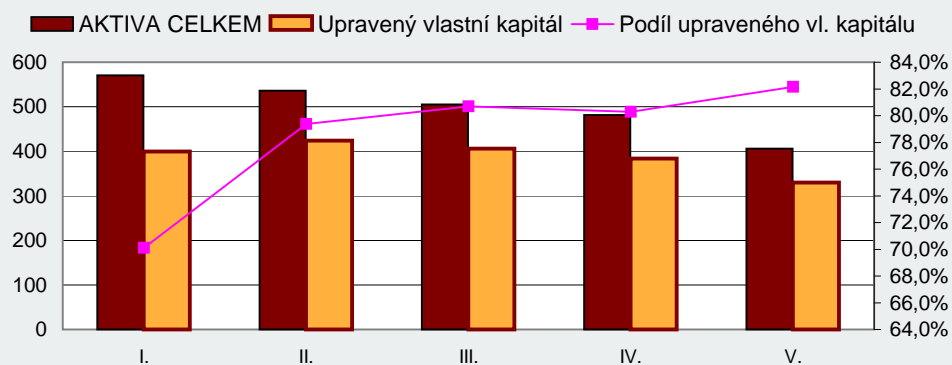
IV. AKTIVITA (B)

	I.	II.	III.	IV.	V.
Krátk. BÚ a výpomoci	56,5	23,1	25,7	38,6	34,5
Pracovní kapitál	111,8	152,4	146,0	135,4	90,8
Doba splat. závazků z OS	52,4	62,8	50,4	55,7	57,4
Obrátka zásob a pohl. z OS	195,5	286,5	312,9	362,5	273,7

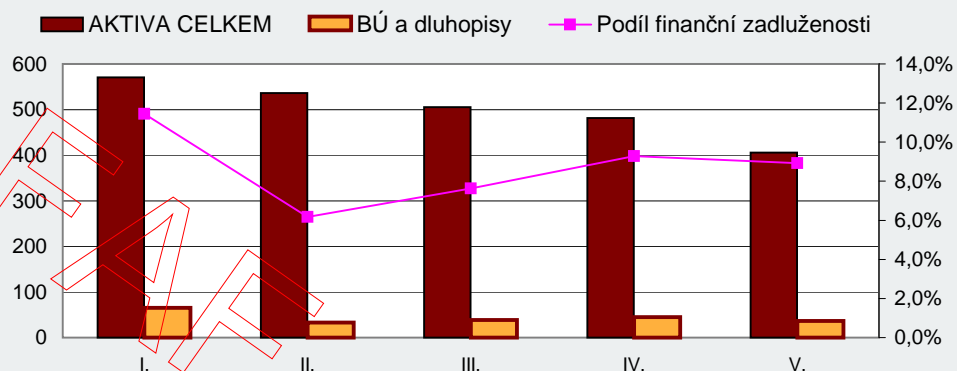


V. ZADLUŽENOST

	I.	II.	III.	IV.	V.
Podíl upraveného vl. kapitálu	70,1%	79,4%	80,7%	80,3%	82,1%
Upravený vlastní kapitál	399,6	423,8	406,3	383,6	329,9
AKTIVA CELKEM	570,9	536,3	505,3	481,6	405,7



	I.	II.	III.	IV.	V.
Podíl finanční zadluženosti	11,4%	6,2%	7,6%	9,3%	8,9%
BÚ a dluhopisy	65,3	33,1	38,6	44,7	36,2
AKTIVA CELKEM	570,9	536,3	505,3	481,6	405,7



SRUKTURA FINANCOVÁNÍ

	I.	II.	III.	IV.	V.
Vlastní kapitál	70,1%	79,5%	80,8%	80,4%	82,3%
Rezervy	0,6%	0,3%	0,2%	0,0%	0,0%
Dlouhodobé závazky	7,6%	5,1%	3,5%	2,4%	0,0%
Krátkodobé závazky	9,4%	9,0%	7,5%	7,5%	8,4%
BU a dluhopisy	11,4%	6,2%	7,6%	9,3%	8,9%
Časové rozlišení	0,8%	0,0%	0,4%	0,4%	0,3%

