



UŽIVATELSKÁ DOKUMENTACE K SOFTWARE FAF verze 1.6

OBSAH:

| | |
|---|---|
| I. TECHNICKÉ POŽADAVKY A MINIMÁLNÍ KONFIGURACE HARDWARE: | 2 |
| II. INSTALACE | 2 |
| III. NAVIGACE, NASTAVENÍ ZOBRAZENÍ PROGRAMU, TISK A ULOŽENÍ DAT | 2 |
| IV. ZADÁVÁNÍ DAT DO PROGRAMU Z MENU „ZADEJ DATA“ | 3 |
| V. VÝBĚR DAT PRO FINANČNÍ ANALÝZU Z MENU „VYBER DATA“ | 5 |
| VI. ZADÁVÁNÍ DAT DO PROGRAMU Z MENU „KREDITNÍ RIZIKO“ | 7 |
| VII. ZADÁVÁNÍ DAT DO PROGRAMU Z MENU „CO KDYŽ“ | 7 |
| VIII. INFORMAČNÍ VÝSTUPY PROGRAMU FAF | 8 |



I. TECHNICKÉ POŽADAVKY A MINIMÁLNÍ KONFIGURACE HARDWARE:

- **SW požadavky:** MS EXCEL (CZ), a to jednu z následujících verzí: MS Excel 2000, MS Excel 2002, MS Excel 2003, MS Excel 2007 nebo MS Excel 2010.
- **HW požadavky:** PC s taktovací frekvencí procesoru 500 megahertz nebo vyšší, 256 MB RAM (podle OS). Minimální volný prostor na disku pro jednu instalaci programu je 10 MB.

II. INSTALACE

- **Oprávnění pro instalaci:** pro instalaci softwaru FAF jsou nutná pouze lokální oprávnění, která umožňují přenos dat na HDD a oprávnění pracovat v prostředí MS EXCEL. Aplikace neobsahuje makra.
- **Zálohování dat:** zálohování programu není součástí aplikace a musí být zajišťováno standardními nástroji.
- **Instalace:**
 1. Uložte program na HDD a zálohujte si ho.
 2. Otevřete excelovský sešit se softwarem FAF v programu MS EXCEL *Pozn.: Během otevírání programu se může objevit zpráva MS EXCELU například typu: „V tomto sešitu byl ztracen projekt jazyka VBA, ovládací prvky ActiveX a všechny ostatní vlastnosti týkající se programovatelnosti.“ Tuto a podobné zprávy ignorujte a pokračujte v otevírání dokumentu.*
 3. Uložte sešit „uložit jako“ pod libovolným názvem a ve standardním formátu sešitu aplikace MS EXCELU, který využíváte - tedy xls. pro verze 2000 až 2003 a ve formátu „Sešit aplikace Excel 97-2003 (*.xls)“ pro verzi MS EXCEL 2007 a 2010. S programem lze pracovat i ve formátu xlsx.
 4. Uložený sešit následně zavřete. Po znovuotevření sešitu můžete začít se sešitem pracovat.
 5. Tímto jste dokončili instalaci softwaru FAF pro jednu verzi MS EXCELU. Pokud chcete tuto instalaci používat i v jiné verzi programu MS EXCEL, řiďte se zásady kompatibility programu MS EXCEL.

III. NAVIGACE, NASTAVENÍ ZOBRAZENÍ PROGRAMU, TISK A ULOŽENÍ DAT

- **V programu se pohybujeme přes základní MENU:**

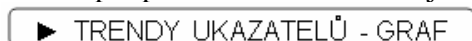


- **Dále se v programu pohybujeme pomocí tlačítek:**

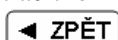
- tlačítka pro rychlou navigaci v rámci jednoho zobrazení jako například mezi:



- tlačítka pro přesun do dalšího menu jako např.:



- tlačítko k návratu do výchozího MENU



- tlačítko s názvem „INFO“ pro získání dodatečných informací k modulu, s kterým právě pracujete (pokud je „INFO“ k dispozici).

- **Při navigaci na stránce používejte standardní posuvníky.**

- **Zobrazení se upravuje u každého modulu zvlášť:** v případě potřeby si velikost obrazu upravte v dialogovém okně Lupa (Zobrazit/Lupa) nebo nejlépe jen stiskněte tlačítko CTRL a



pohybem kolečka myši nahou či dolů nastavte optimální velikost zobrazení. Uložením souboru se uloží i toto nové nastavení zobrazení.

- **Tisk:** všechna zobrazení programu jsou optimalizována pro tisk. V případě, že toto přednastavení tisku vám nevyhovuje, lze tisk každého zobrazení individuálně upravit, dle standardních postupů programu MS EXCEL. *Typ - pokud chcete tisknout do elektronické podoby, doporučuji program PDFCreator, který funguje jako virtuální tiskárna a je zdarma. Program umožňuje kompletní několika tisků do jednoho.*
- **Uložení dat:** v menu MS EXCELU klikněte na tlačítko "ULOŽIT" nebo použijte zkratku CTRL + S.

IV. ZADÁVÁNÍ DAT DO PROGRAMU Z MENU „ZADEJ DATA“

Uspořádání dat:

- Vstupní data jsou finanční výkazy (rozvaha a výsledovka v plném rozsahu) podle podvojného účetnictví dle českých účetních standardů.
- Databáze je určena až pro 100 účetních závěrek → každý sloupec je označen vlastním číslem. Sloupců je 100 a každý sloupec představuje data za jedno období → 1 sloupec = jedny účetní závěrky.
- Účetní závěrky zadávejte postupně od sloupce č. 1.
- Není důležité zda zadáte do sloupce 1 období 31.12.2005 či 31.12.2009. Chronologické, nebo jiné libovolné uspořádání dat, snadno vytvoříte v menu „VYBER DATA“ – výběrem dat z databáze závěrek.

Zadávání účetních výkazů – základní schéma:

1. Zadejte název firmy – max. 70 znaků.

Každý sloupec představuje data za jedno období. Data začnete zadávat od sloupce ozn. č. 1. Další období zadejte do sloupce č. 2 atd.

2. Zadejte období a počet měsíců v tomto období. V příkladu níže jsou data k 31.12.2009, za období 12 měsíců.

| Firma a.s. | 1 | 2 | 3 |
|--|------------|------------|---|
| ◀ ZPĚT INFO ▼ AKTIVA ▼ PASIVA Období: | 31.12.2009 | 31.12.2008 | |
| ▼ KONTROLA ▼ VÝSLEDOVKA Měsíce v období: | 12 | 12 | |
| PASIVA | | | |
| Vlastní kapitál | 333 988 | 387 369 | |
| Základní kapitál | 264 522 | 262 347 | |
| Základní kapitál | 264 529 | 264 529 | |
| Vlastní akcie a vlastní obchodní podíly | -7 | -2 182 | |
| Změny základního kapitálu | | | |

3. Zadejte data aktiv, pasiv a výsledovky do bíle podbarvených kolonek sloupce č. 1. Barevné kolonky jsou automatické výpočty.



Podrobný popis k zadávání dat:

1. **Zadejte název firmy.** Do buňky můžete zadat až 256 znaků, nicméně viditelných bude maximálně prvních 70 znaků.
2. **Zadejte období a počet měsíců v období:**
 - **Zadejte období:** zadejte datum, ke kterému jsou účetní výkazy firmy (např. 31.12.2009). Nemusíte však psát datum, pokud nechcete. Účetní období nazvete dle vlastní potřeby, tento název však nesmí být delší než 10 znaků. Například můžete zadat „plán 2009“ nebo „2009“ nebo „1/2010“ nebo "před. 2009" jako předběžné výkazy a až budou konečné zadáte „31.12.2009“ atp.
 - **Zadejte počet měsíců v období:** Vždy zadejte jen číslo bez teček, mezer, desetinných čárek či textu! Například: Výkazy jsou za 12 měsíců k 31.12.2009, zadejte do pole hodnotu 12. Výkazy jsou jen mezitímní za 6 měsíců k 30.6.2009, zadejte hodnotu 6. Výkazy jsou k 31.3.2010, ale za období 12 měsíců (firma má jiný fiskální rok) zadejte opět 12, pokud však jsou jen za 3 měsíce, zadejte hodnotu 3. Výkazy jsou k 31.12.2008, nicméně za 24 měsíců (prodloužený fiskální rok), zadejte proto hodnotu 24 atp.
3. **Zadejte data z účetních výkazů (hodnoty aktiv, pasiv a výsledovky)**
 - Data začnete zadávat od sloupce označeného číslem jedna. Celkový počet sloupců je 100, můžete tedy zadat až 100 závěrek v jedné instalaci programu.
 - Vyplňujte jen bílá pole. Hodnoty v barevných polích jsou automatické výpočty.
 - **Data zadávejte pouze zápisem. Data nesmí být nikdy vkopírována.**
 - Zadávejte jen číselné hodnoty bez teček, mezer, desetinných čárek či textu, a to v tisících. Pokud zadáváte hodnotu 1.000.000 Kč, zadáte 1000, pokud je hodnota 1000 Kč, zadáte 1, pokud je hodnota 400 Kč, nezadáte nic (případně rozdíl zaokrouhlete).
 - Maximální hodnota, kterou můžete zadat, aby program tuto hodnotu zobrazoval správně je 99000000, tedy hodnota odpovídající 99 miliardám (do programu se zadávají data účetních výkazů v tisících).
 - Pokud v softwaru FAF nenajdete přesný či podobný název účetní položky, kterou do programu chcete zadat, zadejte tuto položku do položky, která nejvíce odpovídá předloze.
4. **Zkontrolujte zadaná data**
 - Zkontrolujte, zda-li jste data zadali do správných kolonek, správného sloupce a ve správné výši. Poté klikněte na tlačítko "KONTROLA" a ověřte, zda-li software nehlásí chybu → objeví se červené podsvícení. Konkrétně ověřte název období, počet měsíců v období a zda-li se aktiva rovnají pasivům a výsledek hospodaření v pasivech výsledku hospodaření ve výsledovce. Pokud data nejsou v předloze v tisících a tudíž jste zaokrouhlovali, tak se vám kontrolní výpočty nemusí rovnat - pokud se jedná jen o drobnou odchylku (výše rozdílu je nevýznamná), upravte hodnoty rozvahy a výsledovky tak, aby se data rovnala. Pokud je odchylka významná, musíte hledat chybu srovnáním zadaných dat s předlohou. V níže uvedeném obrázku vás program upozorňuje na chybu ve výši pasiv a aktiv ve výši 1 mil. – chybu je nutné opravit.

| | | | |
|--|------------|--------------|------------|
| Firma a.s. | | 1 | 2 |
| ◀ ZPĚT | INFO | ▼ AKTIVA | ▼ PASIVA |
| Období: | | 31.12.2009 | 31.12.2008 |
| ▼ KONTROLA | | ▼ VÝSLEDOVKA | |
| Měsíce v období: | | 12 | 12 |
| Zkontroluj správnost zadaných dat: | | | |
| Název období | 31.12.2009 | 31.12.2008 | |
| Počet měsíců | 12 | 12 | |
| Aktiva celkem | 405 701 | 482 596 | 0 |
| Pasiva celkem | 405 701 | 481 596 | 0 |
| Rozdíl aktiv a pasiv: | 0 | 1 000 | 0 |
| Hospodářský výsledek v pasivech | -55 494 | -19 559 | 0 |
| Hospodářský výsledek ve výsledovce | -55 494 | -19 559 | 0 |
| Rozdíl. HV v pasivech a výsledovce: | 0 | 0 | 0 |

5. Ukončení zadávání dat

- Zadali jste všechna data aktiv, pasiv a výsledovky, uvedli jste název období těchto výkazů včetně počtu měsíců v období. Data jste zkontrolovali.
- Tlačítkem "ZPĚT" odejdete z obrazovky zadávání dat do menu "VYBER DATA".

V. VÝBĚR DAT PRO FINANČNÍ ANALÝZU Z MENU „VYBER DATA“

| | | | | | | | | |
|------------|------------|----------------|------------|------------|------------|-----------------|------------|------|
| ZADEJ DATA | VYBER DATA | VÝKAZY | CASH FLOW | UKAZATELE | RATING | KREDITNÍ RIZIKO | CO KDYŽ | INFO |
| | | Sloupec: | I. | II. | III. | IV. | V. | |
| | | Vyber období → | 31.12.2005 | 31.12.2006 | 31.12.2007 | 31.12.2008 | 31.12.2009 | |
| | | Počet měsíců: | 12 | 12 | 12 | 12 | 12 | |

1. Všechny moduly programu pracují s daty za 1 až 5 období, kromě níže uvedených modulů, které jsou uzpůsobeny pro práci s dvěma či jedním obdobím:

- Moduly, které pracují s 1 obdobím: KREDITNÍ RIZIKO, CO KDYŽ ANALÝZA → pro práci s těmito moduly programu je nutné mít k dispozici minimálně jedno období, a to vybrat v menu „VYBER DATA“ do sloupce označeném jako římská V.
- Moduly, které pracují se 2 obdobími: VERTIKÁLNÍ A HORIZONTÁLNÍ ANALÝZA, SPIDER ANALÝZA S ANALÝZOU TRENDŮ UKAZATELŮ za dvě období → pro práci s těmito moduly programu je nutné mít k dispozici minimálně dvě období a ta vybrat v menu „VYBER DATA“ do sloupců IV. a V. *Pozn: Tato data by měla být srovnatelná, tedy například za pololetí 2009 a pololetí 2008 či konec roku 2009 a 2008, či plán 2009 a realita 2009 atp. (do sloupce V. zadejte vždy nejnovější data).*

2. Výběr období – obecný postup

- V menu „VYBER DATA“ je pět rozbalovacích menu, kde u každého menu je římskou číslicí označení římská I. až V. V rozbalovacím menu se vám zobrazí všechna období, která jste zadali v části „ZADEJ DATA“. Výběrem období se načtou data aktiv, pasiv a výsledovky, která jste zadali, a to včetně počtu měsíců tohoto období.
- **Vybírejte období vždy zprava do leva**, aby nejnovější období bylo vpravo (sloupec V.) a nejstarší vlevo.
- **Chcete-li zadat data za méně jak 5 období**, např. pouze za 1 období, zadáte toto období pouze do sloupce označené římská V. Do ostatních sloupců (I. až IV.) vyberete jako období hodnotu "0" - první hodnota z rozbalovacího menu.



3. Výběr období a jeho vliv na výstupy programu:

- **Pro správný výpočet CASH FLOW a správnou ANALÝZU TRENDŮ** je nutné dodržet níže uvedená pravidla při výběru období (období vždy chronologicky navazují):

a) při práci pouze s celoročky (v příkladu níže má firma fiskální rok k 31.12, pokud firmě končí fiskální období k březnu, zadejte data za celoročky k 31.3. atp.)

| Sloupec | I. | II. | III. | IV. | .V |
|---------|-------------|-------------|-------------|-------------|------------|
| Př. 1: | 00.00.0000; | 00.00.0000; | 00.00.0000; | 31.12.2008; | 31.12.2009 |
| Př. 2: | 00.00.0000; | 00.00.0000; | 31.12.2007; | 31.12.2008; | 31.12.2009 |
| Př. 3: | 00.00.0000; | 31.12.2006; | 31.12.2007; | 31.12.2008; | 31.12.2009 |
| Př. 4: | 31.12.2005; | 31.12.2006; | 31.12.2007; | 31.12.2008; | 31.12.2009 |

b) při práci pouze s mezitímní závěrkou (v příkladu níže za první pololetí roku, kdy fiskální rok = kalendářní)

| Sloupec | I. | II. | III. | IV. | .V |
|---------|-------------|-------------|-------------|-------------|------------|
| Př. 5: | 00.00.0000; | 00.00.0000; | 00.00.0000; | 30.06.2009; | 30.06.2010 |
| Př. 6: | 00.00.0000; | 00.00.0000; | 30.06.2008; | 30.06.2009; | 30.06.2010 |
| Př. 7: | 00.00.0000; | 30.06.2007; | 30.06.2008; | 30.06.2009; | 30.06.2010 |
| Př. 8: | 30.06.2006; | 30.06.2007; | 30.06.2008; | 30.06.2009; | 30.06.2010 |

c) při práci s celoročky a mezitímní závěrkou současně

| Sloupec | I. | II. | III. | IV. | .V |
|---------|-------------|-------------|-------------|-------------|------------|
| Př. 9: | 00.00.0000; | 00.00.0000; | 00.00.0000; | 31.12.2009; | 31.03.2010 |
| Př.10: | 00.00.0000; | 00.00.0000; | 31.12.2008; | 31.12.2009; | 31.03.2010 |
| Př.11: | 00.00.0000; | 31.12.2007; | 31.12.2008; | 31.12.2009; | 31.03.2010 |
| Př.12: | 31.12.2006; | 31.12.2007; | 31.12.2008; | 31.12.2009; | 31.03.2010 |

- **Pokud vám více vyhovuje hodnotit najednou celoroční trend a poslední meziroční trend mezitímních výkazů** (osobně s tím pracuji velmi často), doporučuji použít níže uvedené nastavení:

| Sloupec | I. | II. | III. | IV. | .V |
|---------|-------------|-------------|-------------|-------------|------------|
| Př.13: | 31.12.2007; | 31.12.2008; | 31.12.2009; | 30.06.2009; | 30.06.2010 |

V příkladu 13 hodnotíte trend za celoročky a za pololetí zvlášť. Pro analýzu CASH FLOW upravíte data př. 13 následovně:

| Sloupec | I. | II. | III. | IV. | .V |
|---------|-------------|-------------|-------------|-------------|------------|
| Př.14: | 31.12.2006; | 31.12.2007; | 31.12.2008; | 31.12.2009; | 30.06.2010 |

(4 celoročky a 1 pololetí)

- **Pokud máte k dispozici data za jeden celoroček a mezitímní období**, CASH FLOW lze vypočítat, pokud celoroček bezprostředně předchází mezitímní závěrce → v níže uvedeném příkladu umožňují data za celoroček výpočet změny CASH FLOW za 1 až 3 kvartál roku 2010:

| Sloupec | I. | II. | III. | IV. | .V |
|---------|-------------|-------------|-------------|-------------|------------|
| Př.15: | 00.00.0000; | 00.00.0000; | 00.00.0000; | 31.12.2009; | 30.09.2010 |

(1 celoroček a 1-3Q.)

! Výběr období v programu FAF trvá jen několik sekund, což umožňuje rychle tvořit nejrůznější pohledy na finanční vývoj firmy – viz. interaktivní manuál na stránkách www.faf.cz.



4. Kontrola vybraných dat

- **Výběrem období se načtou data** z databáze závěrek (aktiva, pasiva, výsledovka), včetně informace o počtu měsíců v období.

VI. ZADÁVÁNÍ DAT DO PROGRAMU Z MENU „KREDITNÍ RIZIKO“

Software v modulu „KREDITNÍ RIZIKO“ poskytuje informaci o dodavatelském limitu s ohledem na bonitu subjektu dle dat z finančních výkazů. Současně program umožňuje zadat do pole označené „**Zadej požadovaný limit v tis.**“ hodnotu požadovaného limitu čímž se následně vypočtou poměry tohoto limitu k vybraným hodnotám výkazů analyzovaného subjektu. Do tohoto pole vždy zadejte číslo v tisících, a to vždy číslo bez teček, mezer, desetinných čárek či textu. Například pokud chcete zadat hodnotu 1 mil, zadáte 1000. Maximální hodnota, kterou můžete zadat činí 99000000, což odpovídá 99 miliardám (data účetních výkazů jsou zadána v tisících).

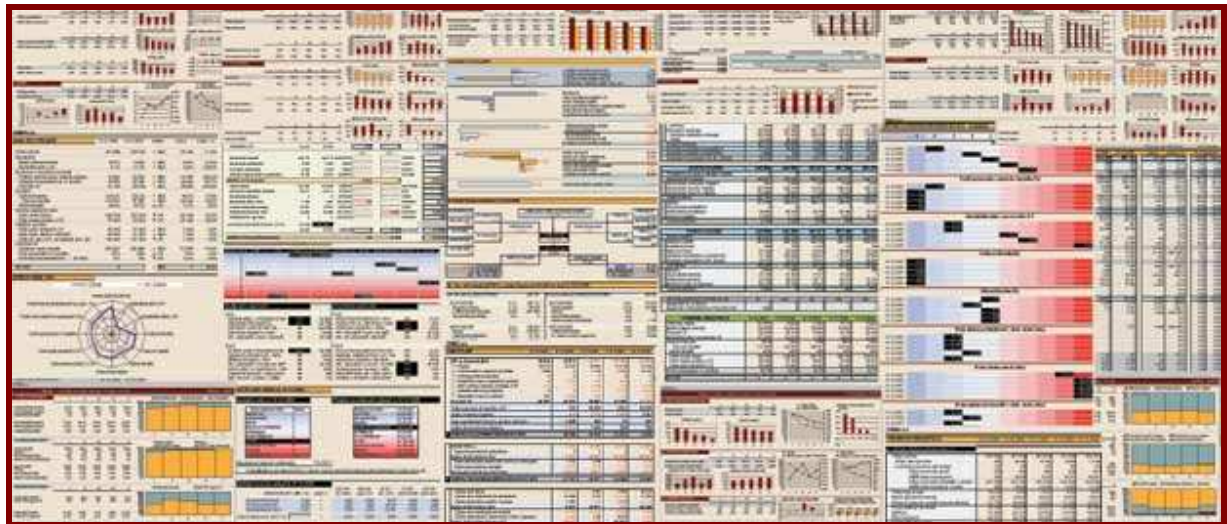
| Dodavatelský limit dle výkazů k 31.12.2009 | | 205 143 | 329 929 | 34 161 | 70 387 | 159 435 |
|---|---|------------|-----------|-----------|---------------|-------------|
| | DODAVATELSKÝ LIMIT v tis. | roč. tržeb | uprav. VK | záv. z OS | cizích zdrojů | oběž. aktiv |
| | Konzervativní limit 3 100 | 1,5% | 0,9% | 9,1% | 4,4% | 1,9% |
| | Proobchodní limit 6 200 | 3,0% | 1,9% | 18,1% | 8,8% | 3,9% |
| | Nadstandardní limit 8 300 | 4,0% | 2,5% | 24,3% | 11,8% | 5,2% |
| | Zadej požadovaný limit v tis.: <input type="text"/> | 0,0% | 0,0% | 0,0% | 0,0% | 0,0% |

VII. ZADÁVÁNÍ DAT DO PROGRAMU Z MENU „CO KDYŽ“

- **Před zahájením zadávání dat** zkontrolujte, zda-li nejsou předvyplněná některá pole z předchozí analýzy. Tato upravená pole jsou podsvícena světle červeně. Pokud taková pole naleznete, zadejte tlačítkem posuvníku hodnotu nula a u standardních vyplňovaných buněk vymažte zadanou hodnotu → barevné podsvícení buněk musí zmizet. Takto si připravíte list pro nově zadávaná data.
- **Vyplňujte jen bílá pole, a to pomocí tlačítka posuvníku nebo vepsáním hodnoty** → v okamžiku kdy do pole vepíšete hodnotu, pole se podbarví světle červeně → informace, které pole jste upravili.
- **Zadávejte hodnoty v tisících** bez desetinných míst (stejně jako u finančních výkazů). Pokud zadáváte hodnotu 1000000, zadáte 1000, pokud je hodnota 1000, zadáte 1, pokud je hodnota 400, nezadáte nic, respektive částku zaokrouhlíte na tisíce (v tomto případě dolů).
- Maximální hodnota pole může být ve výši 99000000.



VIII. INFORMAČNÍ VÝSTUPY PROGRAMU FAF



Firma a.s.

RATING & HODNOCENÍ UKAZATELŮ (1 - 5 období)

| | 1 | 2 | 3 | 4 | 5 | 6 | 7 | 8 | 9 | 10 |
|--|------|-----|--------|--------|-------|-----|------|---|---------|-------|
| RATING | | | | | | | | | | |
| 31.12.2005 | | 2,0 | | | | | | | | |
| 31.12.2006 | | | | 4,0 | | | | | | |
| 31.12.2007 | | | | | 5,0 | | | | | |
| 31.12.2008 | | | | | | 6,0 | | | | |
| 31.12.2009 | | | | | | | 7,0 | | | |
| Podíl upraveného vlastního kapitálu (%) | | | | | | | | | | |
| 31.12.2005 | | 70% | | | | | | | | |
| 31.12.2006 | | 79% | | | | | | | | |
| 31.12.2007 | | 81% | | | | | | | | |
| 31.12.2008 | | 80% | | | | | | | | |
| 31.12.2009 | | 82% | | | | | | | | |
| Rentabilita aktiv z provozního CF | | | | | | | | | | |
| 31.12.2005 | | | 12,2% | | | | | | | |
| 31.12.2006 | | | | 9,9% | | | | | | |
| 31.12.2007 | | | | | | | 2,2% | | | |
| 31.12.2008 | | | | | | | 2,5% | | | |
| 31.12.2009 | | | | | | | | | | -6,9% |
| Celková likvidita (%) | | | | | | | | | | |
| 31.12.2005 | 201% | | | | | | | | | |
| 31.12.2006 | 314% | | | | | | | | | |
| 31.12.2007 | 329% | | | | | | | | | |
| 31.12.2008 | 282% | | | | | | | | | |
| 31.12.2009 | 232% | | | | | | | | | |
| Běžná likvidita (%) | | | | | | | | | | |
| 31.12.2005 | | | | | 82% | | | | | |
| 31.12.2006 | | | | 88% | | | | | | |
| 31.12.2007 | | | | | 84% | | | | | |
| 31.12.2008 | | | | | 83% | | | | | |
| 31.12.2009 | | | | | 84% | | | | | |
| Doba inkasa pohledávek z obch. styku (dny) | | | | | | | | | | |
| 31.12.2005 | | | 60 dnů | | | | | | | |
| 31.12.2006 | | | 47 dnů | | | | | | | |
| 31.12.2007 | | | 46 dnů | | | | | | | |
| 31.12.2008 | | | | 74 dnů | | | | | | |
| 31.12.2009 | | | 50 dnů | | | | | | | |
| Doba obratu zásob (dny) | | | | | | | | | | |
| 31.12.2005 | | | | | | | | | 136 dnů | |
| 31.12.2006 | | | | | | | | | 239 dnů | |
| 31.12.2007 | | | | | | | | | 267 dnů | |
| 31.12.2008 | | | | | | | | | 288 dnů | |
| 31.12.2009 | | | | | | | | | 224 dnů | |
| Doba splatnosti závazků z obch. styku (dny) | | | | | | | | | | |
| 31.12.2005 | | | 52 dnů | | | | | | | |
| 31.12.2006 | | | | 63 dnů | | | | | | |
| 31.12.2007 | | | 50 dnů | | | | | | | |
| 31.12.2008 | | | | 56 dnů | | | | | | |
| 31.12.2009 | | | | 57 dnů | | | | | | |
| Velikost tržeb (mil.) - doplňkový ukazatel | | | | | | | | | | |
| 31.12.2005 | | | | 434,1 | | | | | | |
| 31.12.2006 | | | | 301,7 | | | | | | |
| 31.12.2007 | | | | | 263,6 | | | | | |
| 31.12.2008 | | | | | 231,3 | | | | | |
| 31.12.2009 | | | | | 205,1 | | | | | |

FINANČNÍ UKAZATELE

31.12.2005 31.12.2006 31.12.2007 31.12.2008 31.12.2009

A. TREND TRŽEB A RENATABILITY

| | | | | | |
|--|----------------|----------------|----------------|----------------|----------------|
| Tržby celkem | 434 088 | 301 716 | 263 634 | 231 289 | 205 143 |
| <i>změna celkových tržeb</i> | N/A | -30,5% | -12,6% | -12,3% | -11,3% |
| <i>podíl tržeb za zboží na celk. tržbách</i> | 0% | 0% | 0% | 0% | 0% |
| tržby za prodej zboží | 539 | 386 | 386 | 389 | 593 |
| <i>ZMĚNA tržeb za prodej zboží</i> | N/A | -28,4% | -0,2% | +0,7% | +52,6% |
| tržby za prodej výrobků a služeb | 433 548 | 301 330 | 263 248 | 230 900 | 204 550 |
| <i>ZMĚNA tržeb za prodej výr. a služeb</i> | N/A | -30,5% | -12,6% | -12,3% | -11,4% |
| Obchodní marže | -10,3% | 3,4% | -1,6% | 4,7% | 9,6% |
| Marže přidané hodnoty | 35,1% | 42,6% | 29,5% | 30,3% | 15,9% |
| Přidaná hodnota méně mzdové náklady | 71 776 | 54 436 | 14 926 | 12 260 | -22 602 |
| Hospodářský výsledek | 28 826 | 25 872 | -15 617 | -19 559 | -55 494 |
| EBITDA | 72 263 | 68 521 | 25 793 | 15 209 | -30 992 |
| PROVOZNÍ CF | 69 787 | 53 103 | 11 006 | 11 812 | -28 073 |
| ► Rentabilita tržeb z HV | 6,6% | 8,6% | -5,9% | -8,5% | -27,1% |
| ► Rentabilita aktiv z HV | 5,0% | 4,8% | -3,1% | -4,1% | -13,7% |
| ► Rentabilita VK z HV | 7,2% | 6,1% | -3,8% | -5,0% | -16,6% |

B. TREND VYBRANÝCH NÁKLADŮ

| | | | | | |
|---|--------|-------|--------|-------|-------|
| Nákl. na prodané zboží / Tržby za zboží | 110,3% | 96,6% | 101,6% | 95,3% | 90,4% |
| Spotřeba mat. a energie / Celkové tržby | 53,1% | 57,0% | 60,0% | 54,2% | 57,0% |
| Náklady na služby / Celkové tržby | 11,1% | 11,9% | 12,5% | 14,6% | 14,9% |
| Osobní náklady / Celkové tržby | 18,6% | 24,6% | 23,9% | 25,0% | 26,9% |
| Úrokové náklady / Celkové tržby | 1,54% | 1,35% | 1,05% | 0,93% | 1,02% |
| Ostatní fin. náklady / Celkové tržby | 3,57% | 4,30% | 3,54% | 3,60% | 3,66% |

C. TREND LIKVIDITY

| | | | | | |
|--|-----------------|----------------|----------------|----------------|----------------|
| Celková likvidita | 201,4% | 313,7% | 328,9% | 281,6% | 232,3% |
| Pracovní kapitál | -111 841 | 152 361 | 146 011 | 135 422 | 90 806 |
| <i>Změna v absolutní hodnotě</i> | N/A | 40 520 | -6 350 | -10 589 | -44 616 |
| Běžná likvidita | 82,4% | 88,4% | 84,0% | 82,9% | 83,7% |
| Rychlá likvidita | 10,3% | 10,8% | 14,7% | 8,0% | 28,7% |
| Doba obratu zásob | 136 dnů | 239 dnů | 267 dnů | 288 dnů | 224 dnů |
| Doba inkasa pohled. z OS | 60 dnů | 47 dnů | 46 dnů | 74 dnů | 50 dnů |
| Doba splat. závazků z OS | 52 dnů | 63 dnů | 50 dnů | 56 dnů | 57 dnů |
| Doba inkasa všech krátk. pohl. | 66 dnů | 66 dnů | 60 dnů | 87 dnů | 66 dnů |
| Doba splat. všech kr. závazků | 54 dnů | 61 dnů | 54 dnů | 60 dnů | 61 dnů |
| Doba spl. záv.z OS při splacení prov. BÚ | 125 dnů | 103 dnů | 99 dnů | 143 dnů | 141 dnů |

D. Zadluženost

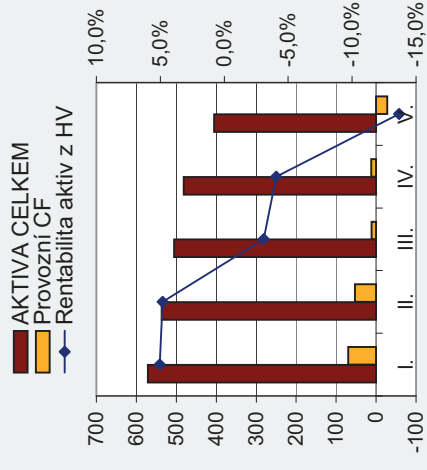
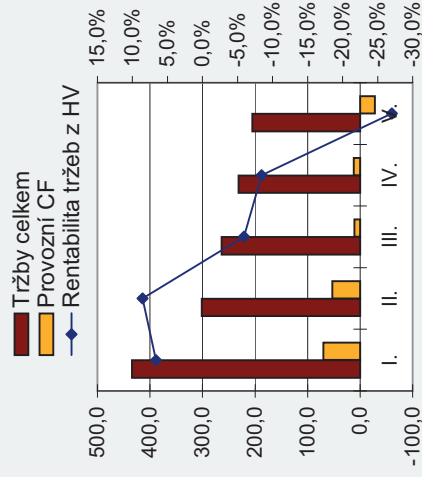
| | | | | | |
|--|----------------|----------------|----------------|----------------|----------------|
| Vlastní kapitál (VK) | 400 431 | 426 174 | 408 023 | 387 369 | 333 988 |
| Podíl vl. kapitálu | 70,1% | 79,5% | 80,8% | 80,4% | 82,3% |
| Podíl upraveného vl. kapitálu | 70,1% | 79,4% | 80,7% | 80,3% | 82,1% |
| Podíl uprav. VK vč. rezerv a fin. skupiny | 64,3% | 77,8% | 79,4% | 78,9% | 80,6% |
| Podíl cizích zdrojů na upraveném VK | 41,7% | 25,7% | 23,7% | 24,5% | 21,7% |
| Podíl finanční zadluženosti na uprav. VK | 16,3% | 7,8% | 9,5% | 11,7% | 11,0% |
| Podíl finanční zadluženosti / AKTIVA | 11,4% | 6,2% | 7,6% | 9,3% | 8,9% |

F. Krytí dluhů (Hospodářský výsledek)

| | | | | | |
|--|-----|-----|------|------|-------|
| ► Doba spl. dl. cizích zdrojů (v letech) | 1,8 | 1,4 | -1,9 | -0,9 | 0,0 |
| ► Doba spl. finančního dluhu (v letech) | 2,3 | 1,3 | -2,5 | -2,3 | -0,7 |
| ► Krytí úroků | 5,3 | 7,3 | -4,7 | -8,1 | -25,5 |

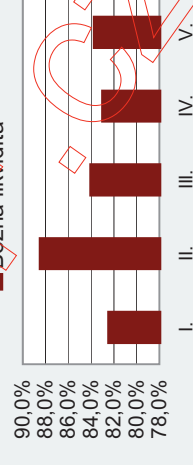
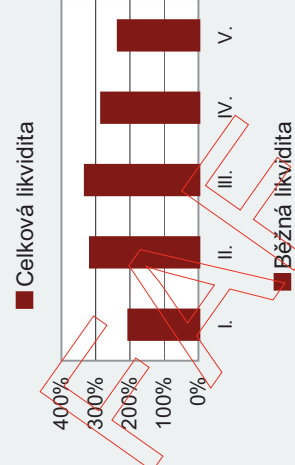
I. RENTABILITA

| | I. | II. | III. | IV. | V. |
|------------------------|-------|-------|-------|-------|--------|
| Rentabilita tržeb z HV | 6,6% | 8,6% | -5,9% | -8,5% | -27,1% |
| Tržby celkem | 434,1 | 301,7 | 263,6 | 231,3 | 205,1 |
| Provozní CF | 69,8 | 53,1 | 11,0 | 11,8 | -28,1 |
| | I. | II. | III. | IV. | V. |
| Rentabilita aktiv z HV | 5,0% | 4,8% | -3,1% | -4,1% | -13,7% |
| AKTIVA CELKEM | 570,9 | 536,3 | 505,3 | 481,6 | 405,7 |
| Provozní CF | 69,8 | 53,1 | 11,0 | 11,8 | -28,1 |



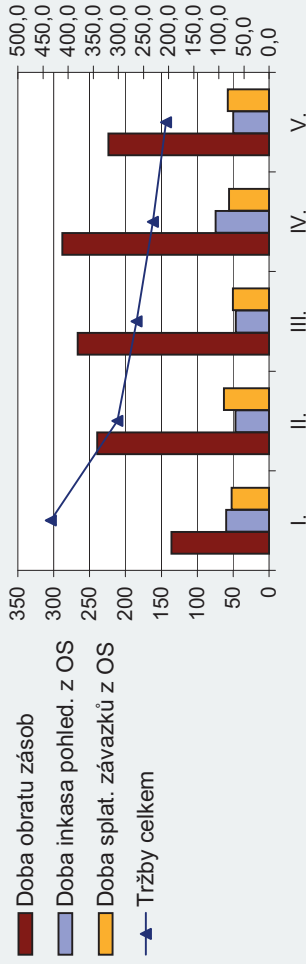
II. LIKVIDITA

| | I. | II. | III. | IV. | V. |
|-------------------|--------|--------|--------|--------|--------|
| Celková likvidita | 201,4% | 313,7% | 328,9% | 281,6% | 232,3% |
| Pracovní kapitál | 111,8 | 152,4 | 146,0 | 135,4 | 90,8 |
| | I. | II. | III. | IV. | V. |
| Běžná likvidita | 82,4% | 88,4% | 84,0% | 82,9% | 83,7% |
| Rychlá likvidita | 10,3% | 10,8% | 14,7% | 8,0% | 28,7% |



III. AKTIVITA (A)

| | I. | II. | III. | IV. | V. |
|--------------------------|---------|---------|---------|---------|---------|
| Doba obratu zásob | 136 dnů | 239 dnů | 267 dnů | 288 dnů | 224 dnů |
| Doba inkasa pohled. z OS | 60 dnů | 47 dnů | 46 dnů | 74 dnů | 50 dnů |
| Doba splat. závazků z OS | 52 dnů | 63 dnů | 50 dnů | 56 dnů | 57 dnů |
| Tržby celkem | 434,1 | 301,7 | 263,6 | 231,3 | 205,1 |



OBDOBÍ: 31.12.2009

Obrátový cyklus peněz (základní)

| | |
|---------------------------|---------|
| Doba obratu zásob | 224 dnů |
| + Doba inkasa pohledávek | 50 dnů |
| = Provozní cyklus | 274 dnů |
| - Doba splatnosti závazků | 57 dnů |
| = Peněžní cyklus | 216 dnů |

Doba inkasa pohledávek

Doba obratu zásob

Doba splatnosti závazků

Peněžní cyklus (-)

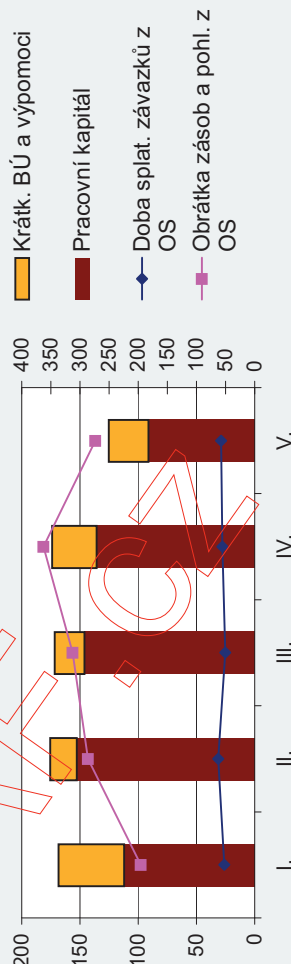
224 dnů

216 dnů

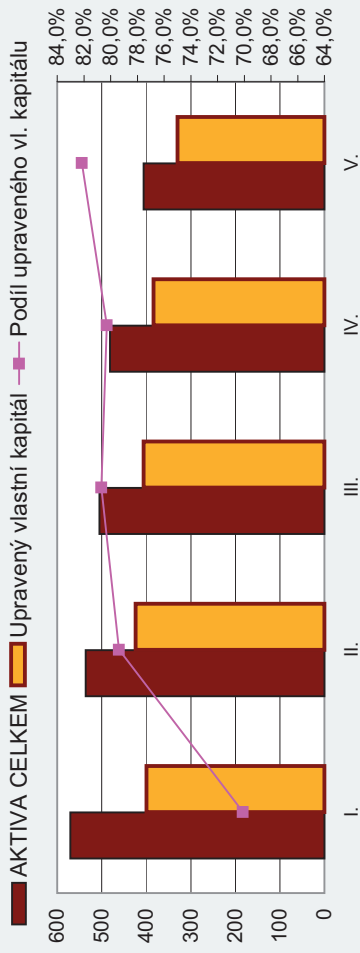
50 dnů

IV. AKTIVITA (B)

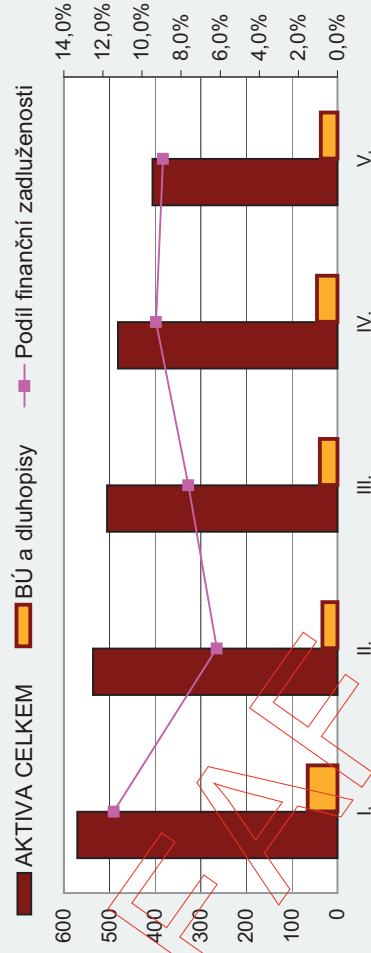
| | I. | II. | III. | IV. | V. |
|----------------------------|-------|-------|-------|-------|-------|
| Krátk. BÚ a výpomoci | 56,5 | 23,1 | 25,7 | 38,6 | 34,5 |
| Pracovní kapitál | 111,8 | 152,4 | 146,0 | 135,4 | 90,8 |
| Doba splat. závazků z OS | 52,4 | 62,8 | 50,4 | 55,7 | 57,4 |
| Obrátka zásob a pohl. z OS | 195,5 | 286,5 | 312,9 | 362,5 | 273,7 |



V. ZADLUŽENOST

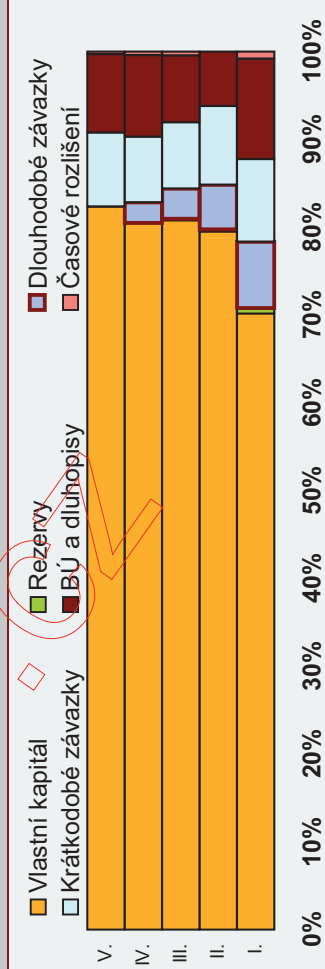


| | I. | II. | III. | IV. | V. |
|-------------------------------|-------|-------|-------|-------|-------|
| Podíl upraveného vl. kapitálu | 70,1% | 79,4% | 80,7% | 80,3% | 82,1% |
| Upravený vlastní kapitál | 399,6 | 423,8 | 406,3 | 383,6 | 329,9 |
| AKTIVA CELKEM | 570,9 | 536,3 | 505,3 | 481,6 | 405,7 |



| | I. | II. | III. | IV. | V. |
|-----------------------------|-------|-------|-------|-------|-------|
| Podíl finanční zadluženosti | 11,4% | 6,2% | 7,6% | 9,3% | 8,9% |
| BÚ a dluhopisy | 65,3 | 33,1 | 38,6 | 44,7 | 36,2 |
| AKTIVA CELKEM | 570,9 | 536,3 | 505,3 | 481,6 | 405,7 |

SRUKTURA FINANCOVÁNÍ



| | I. | II. | III. | IV. | V. |
|--------------------|-------|-------|-------|-------|-------|
| Vlastní kapitál | 70,1% | 79,5% | 80,8% | 80,4% | 82,3% |
| Rezervy | 0,6% | 0,3% | 0,2% | 0,0% | 0,0% |
| Dlouhodobé závazky | 7,6% | 5,1% | 3,5% | 2,4% | 0,0% |
| Krátkodobé závazky | 9,4% | 9,0% | 7,5% | 7,5% | 8,4% |
| BU a dluhopisy | 11,4% | 6,2% | 7,6% | 9,3% | 8,9% |
| Časové rozlišení | 0,8% | 0,0% | 0,4% | 0,4% | 0,3% |

I. TRŽBY

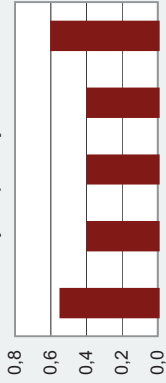
| | I. | II. | III. | IV. | V. |
|--|----|-----|------|-----|----|
|--|----|-----|------|-----|----|

Tržby za prodej zboží 0,5 0,4 0,4 0,4 0,6

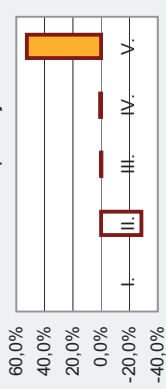
Změna tržeb za prodej zboží 0,0%

-28,4% -0,2% 0,7% 52,6%

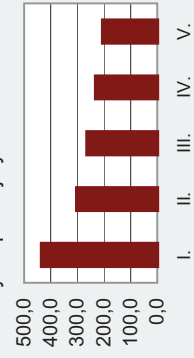
Tržby za prodej zboží



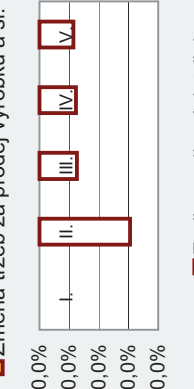
Změna tržeb za prodej zboží



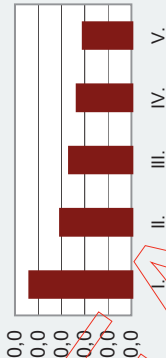
Tržby za prodej výrobků a služeb



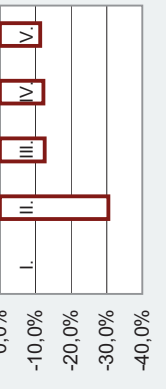
Změna tržeb za prodej výrobků a sl.



Tržby celkem



Změna celkových tržeb



II. MARŽE

| | I. | II. | III. | IV. | V. |
|--|----|-----|------|-----|----|
|--|----|-----|------|-----|----|

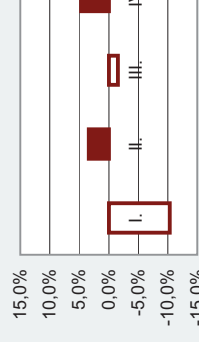
Obchodní marže -10,3% 3,4% -1,6% 4,7% 9,6%

Marže přidané hodnoty 35,1% 42,6% 29,5% 30,3% 15,9%

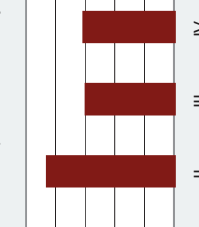
Obchodní marže -10,3% 3,4% -1,6% 4,7% 9,6%

Marže přidané hodnoty 35,1% 42,6% 29,5% 30,3% 15,9%

Obchodní marže

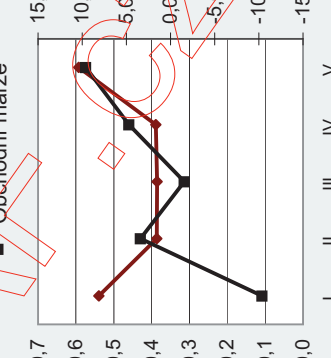


Marže přidané hodnoty



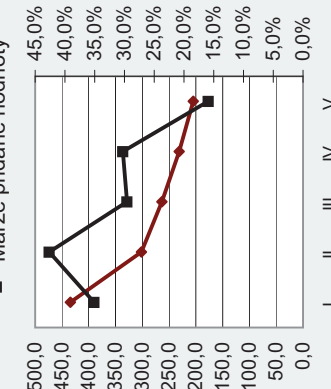
Tržby za prodej zboží

Obchodní marže



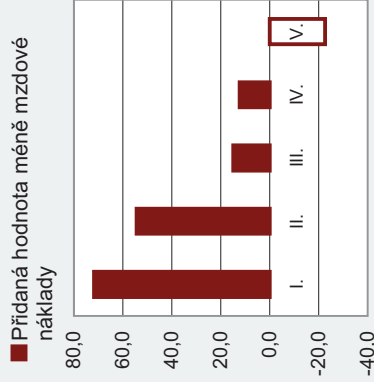
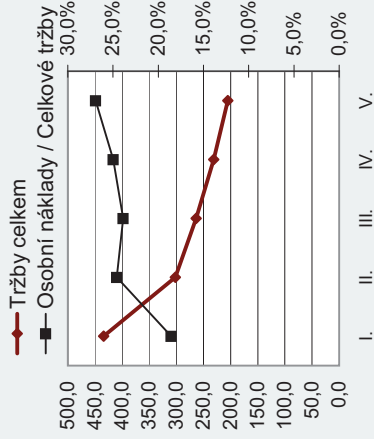
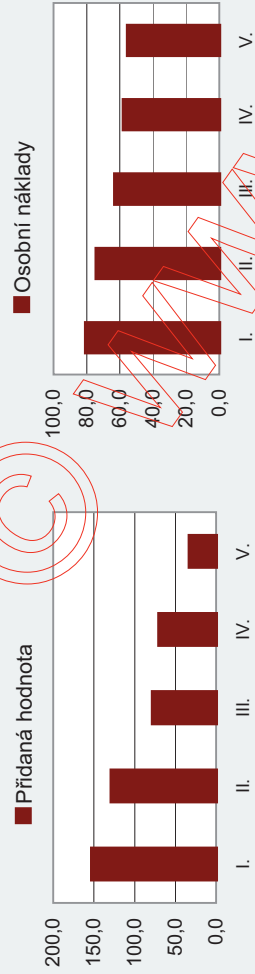
Tržby celkem

Marže přidané hodnoty



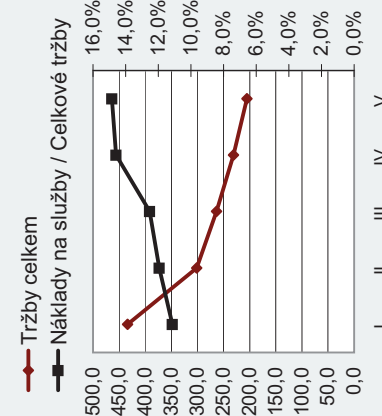
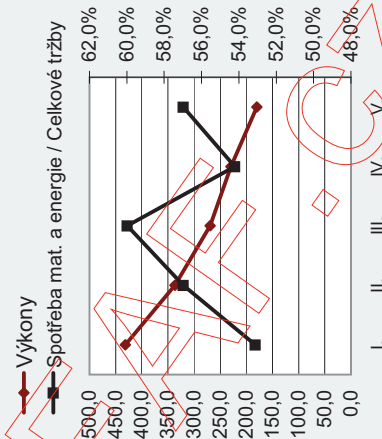
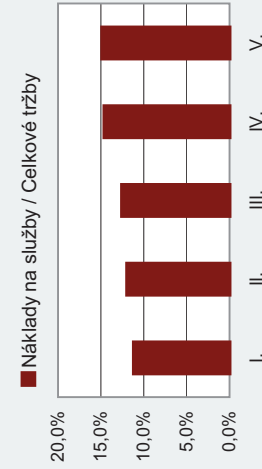
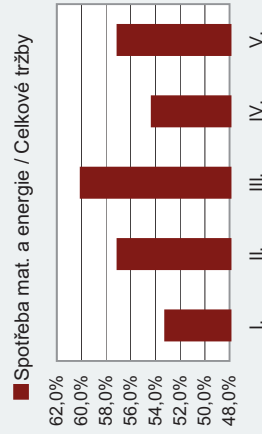
III. KRYTÍ MZDOVÝCH NÁKLADŮ

| | I. | II. | III. | IV. | V. |
|--------------------------------|-------|-------|-------|-------|-------|
| Přidaná hodnota | 152,3 | 128,6 | 77,9 | 70,1 | 32,6 |
| Osobní náklady | 80,6 | 74,2 | 63,0 | 57,8 | 55,2 |
| Osobní náklady / Celkové tržby | 18,6% | 24,6% | 23,9% | 25,0% | 26,9% |



IV. VÝKONOVÁ SPOTŘEBA

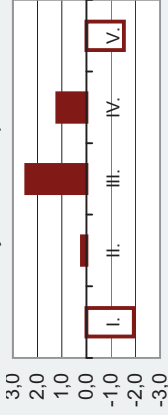
| | I. | II. | III. | IV. | V. |
|---|-------|-------|-------|-------|-------|
| Spotřeba mat. a energie / Celkové tržby | 53,1% | 57,0% | 60,0% | 54,2% | 57,0% |
| Náklady na služby / Celkové tržby | 11,1% | 11,9% | 12,5% | 14,6% | 14,9% |



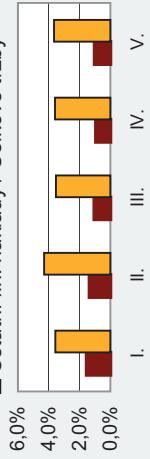
V. FINANČNÍ NÁKLADY

| | I. | II. | III. | IV. | V. |
|--------------------------------------|------|------|------|------|------|
| Finanční výsledek hospodaření | -1,9 | 0,2 | 2,5 | 1,2 | -1,5 |
| Úrokové náklady / Celkové tržby | 1,5% | 1,4% | 1,0% | 0,9% | 1,0% |
| Ostatní fin. náklady / Celkové tržby | 3,6% | 4,3% | 3,5% | 3,6% | 3,7% |

Finanční výsledek hospodaření



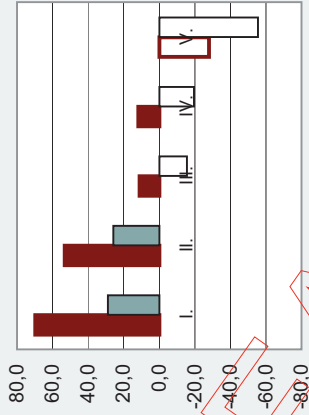
Úrokové náklady / Celkové tržby
Ostatní fin. náklady / Celkové tržby



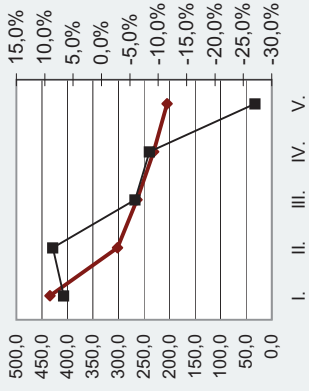
VI. VÝSLEDEK HOSPODAŘENÍ

| | I. | II. | III. | IV. | V. |
|------------------------------------|------|------|-------|-------|--------|
| Rentabilita tržeb z HV | 6,6% | 8,6% | -5,9% | -8,5% | -27,1% |
| Výsledek hospodaření za úč. období | 28,8 | 25,9 | -15,6 | -19,6 | -55,5 |
| Provozní CF | 69,8 | 53,1 | 11,0 | 11,8 | -28,1 |

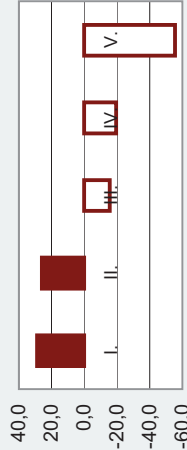
Provozní CF
Výsledek hospodaření za úč. období



Tržby celkem
Rentabilita tržeb z HV



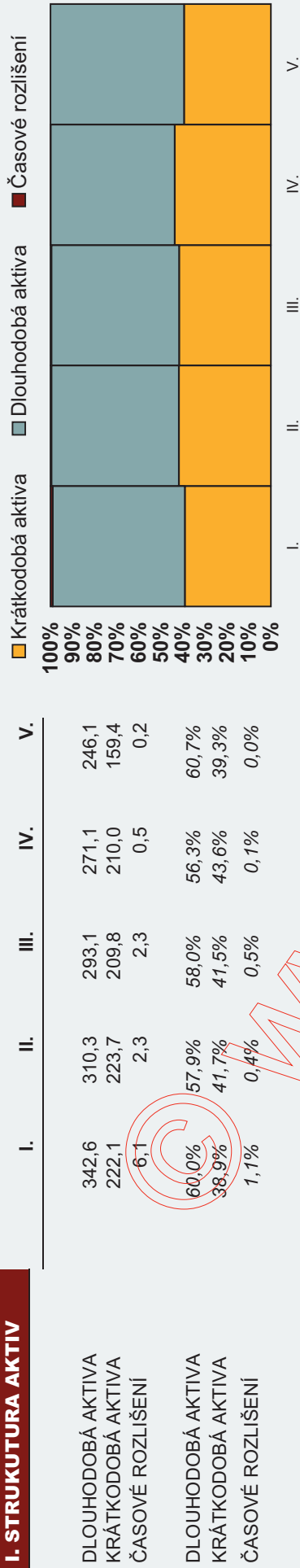
Výsledek hospodaření za úč. období



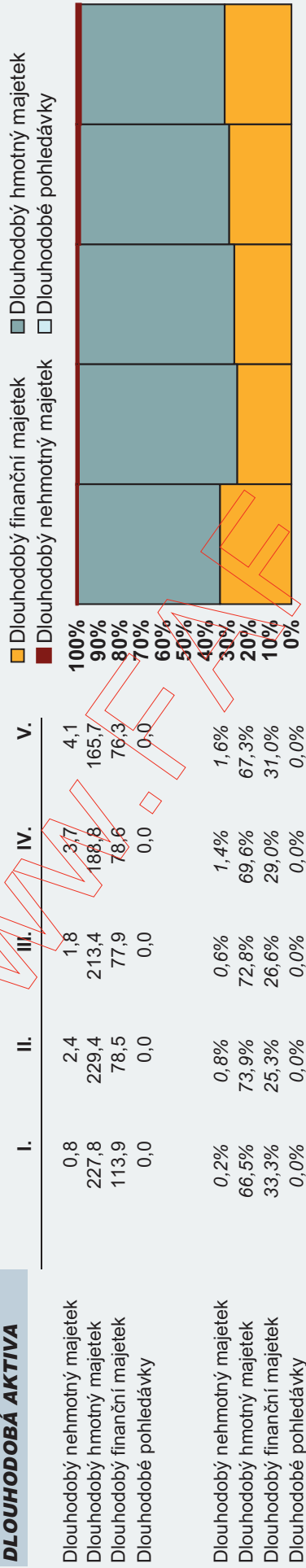
Provozní CF



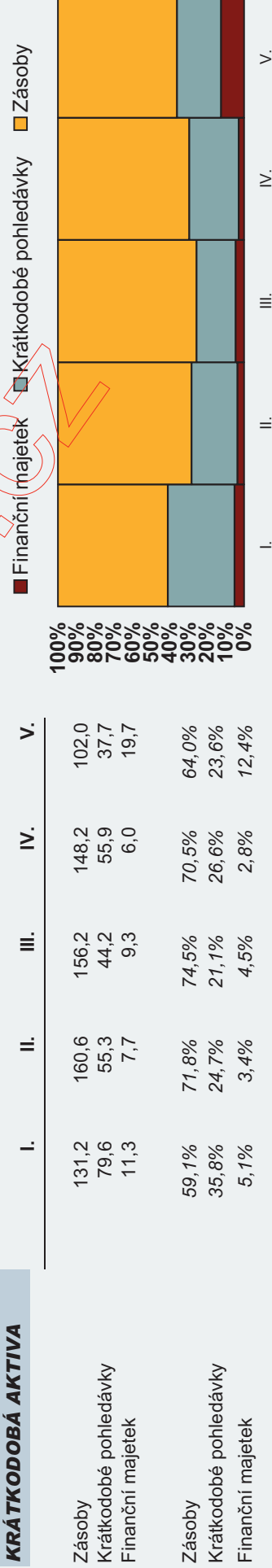
I. STRUKTURA AKTIV



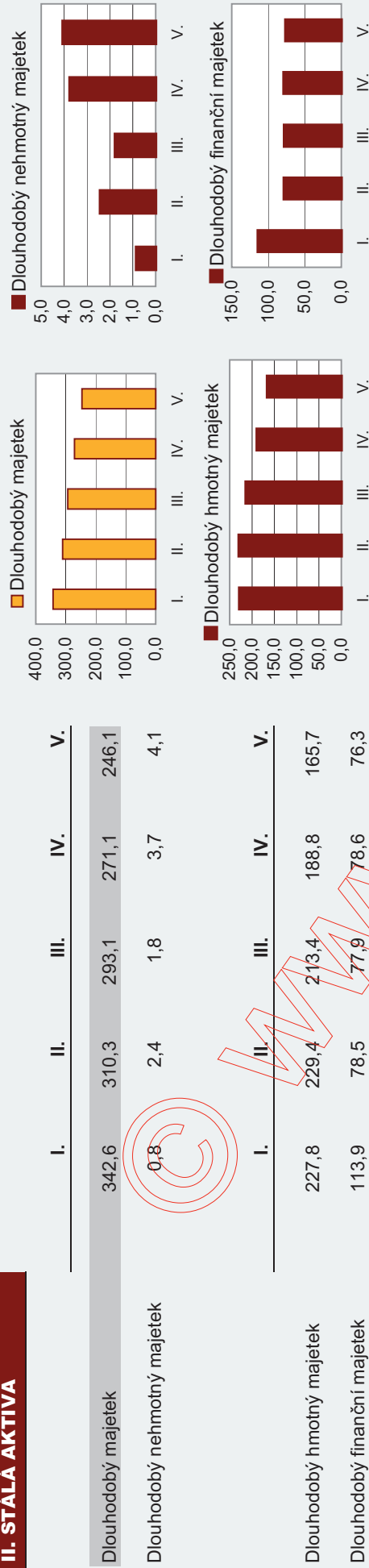
DLOUHODOBÁ AKTIVA



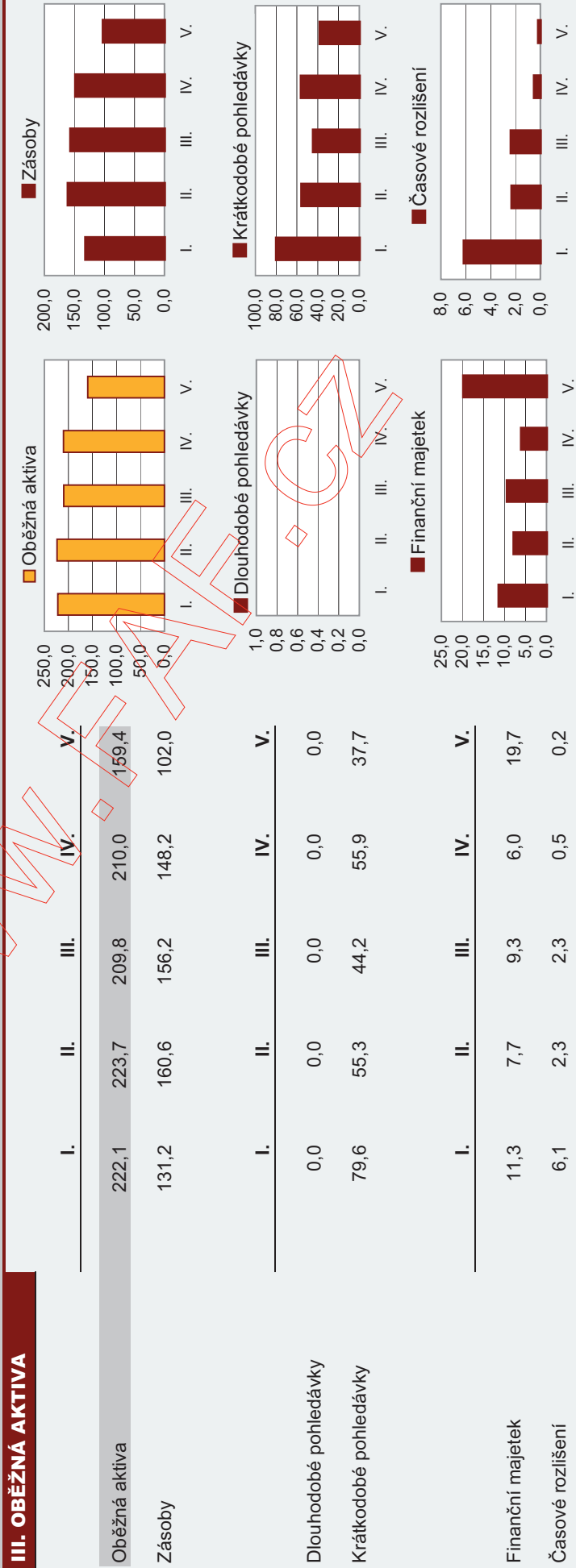
KRÁTKODOBÁ AKTIVA



II. STÁLÁ AKTIVA

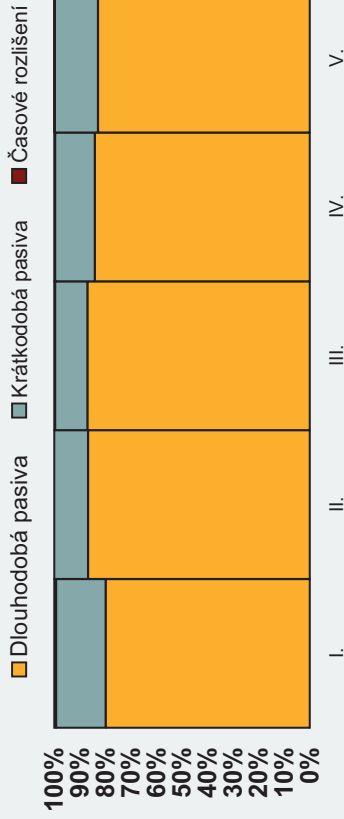


III. OBĚŽNÁ AKTIVA

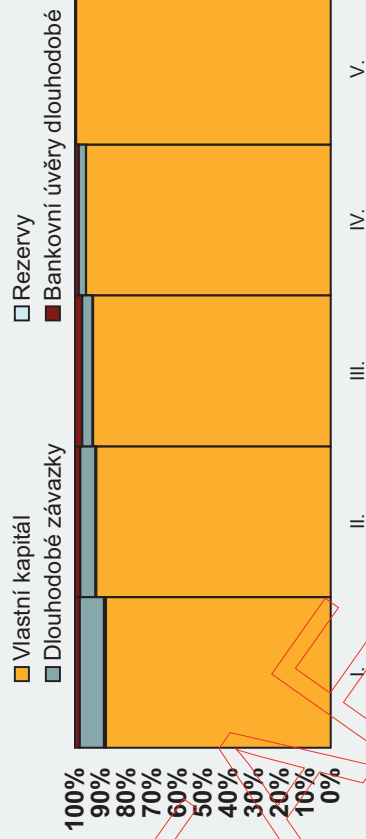


I. STRUKTURA PASIV

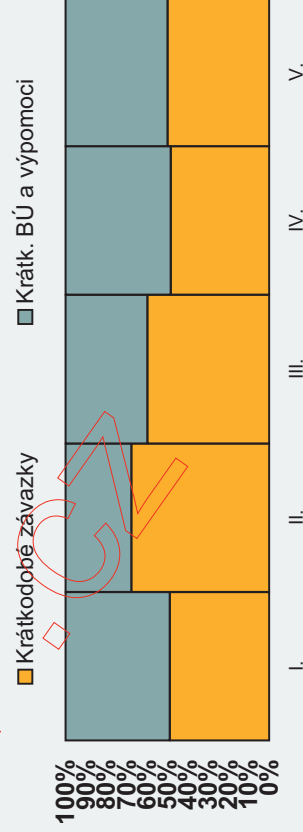
| | I. | II. | III. | IV. | V. |
|--------------------------|-------|-------|-------|-------|-------|
| DLOUHODOBÁ PASIVA | 456,0 | 465,0 | 439,4 | 405,0 | 335,9 |
| KRÁTKODOBÁ PASIVA | 110,3 | 71,3 | 63,8 | 74,6 | 68,6 |
| ČASOVÉ ROZLIŠENÍ | 4,6 | 0,0 | 2,1 | 2,0 | 1,2 |
| | 79,9% | 86,7% | 87,0% | 84,1% | 82,8% |
| DLOUHODOBÁ PASIVA | 19,3% | 13,3% | 12,6% | 15,5% | 16,9% |
| ČASOVÉ ROZLIŠENÍ | 0,8% | 0,0% | 0,4% | 0,4% | 0,3% |

**DLOUHODOBÁ PASIVA**

| | I. | II. | III. | IV. | V. |
|----------------------------------|-------|-------|-------|-------|-------|
| Vlastní kapitál | 400,4 | 426,2 | 408,0 | 387,4 | 334,0 |
| Rezervy | 3,6 | 1,4 | 1,0 | 0,1 | 0,1 |
| Dlouhodobé závazky | 43,1 | 27,4 | 17,5 | 11,4 | 0,0 |
| Bankovní úvěry dlouhodobé | 8,8 | 10,1 | 12,9 | 6,2 | 1,8 |
| | 87,8% | 91,7% | 92,9% | 95,6% | 99,4% |
| Rezervy | 0,8% | 0,3% | 0,2% | 0,0% | 0,0% |
| Dlouhodobé závazky | 9,5% | 5,9% | 4,0% | 2,8% | 0,0% |
| Bankovní úvěry dlouhodobé | 1,9% | 2,2% | 2,9% | 1,5% | 0,5% |

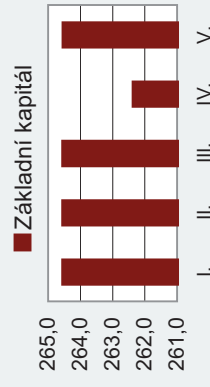
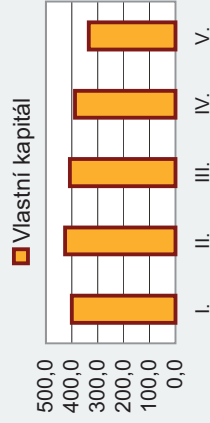
**KRÁTKODOBÁ PASIVA**

| | I. | II. | III. | IV. | V. |
|-----------------------------|-------|-------|------|------|-------|
| Krátkodobé závazky | 53,8 | 48,2 | 38,1 | 36,0 | 34,2 |
| Krátk. BÚ a výpomoci | 56,5 | 23,1 | 25,7 | 38,6 | 34,5 |
| | 11,8% | 10,4% | 8,7% | 8,9% | 10,2% |
| Krátk. BÚ a výpomoci | 12,4% | 5,0% | 5,8% | 9,5% | 10,3% |



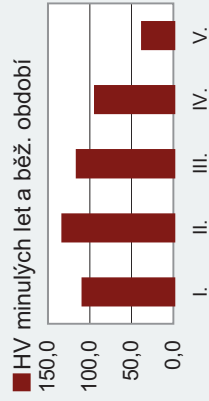
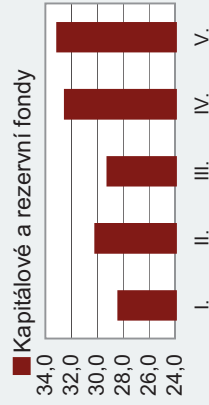
II. VLASTNÍ KAPITÁL

| | I. | II. | III. | IV. | V. |
|------------------|-------|-------|-------|-------|-------|
| Vlastní kapitál | 400,4 | 426,2 | 408,0 | 387,4 | 334,0 |
| Základní kapitál | 264,5 | 264,5 | 264,5 | 262,3 | 264,5 |



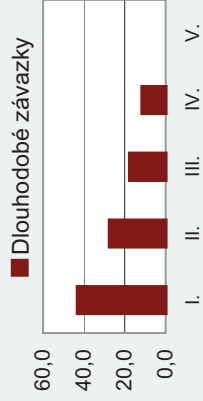
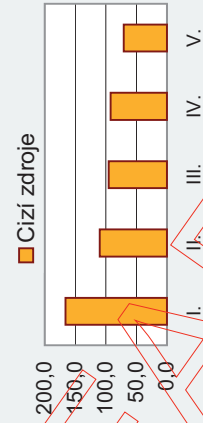
Kapitálové a rezervní fondy

| | I. | II. | III. | IV. | V. |
|-------------------------------|-------|-------|-------|------|------|
| Kapitálové a rezervní fondy | 28,3 | 30,1 | 29,1 | 32,4 | 33,0 |
| HV minulých let a běž. období | 107,6 | 131,6 | 114,4 | 92,6 | 36,5 |



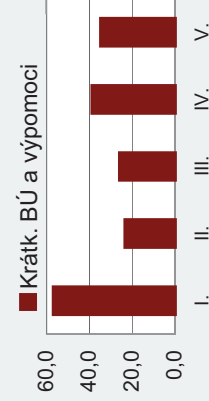
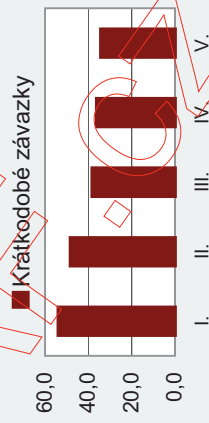
III. CIZÍ ZDROJE

| | I. | II. | III. | IV. | V. |
|---------------------------|-------|-------|------|------|------|
| Cizí zdroje | 165,8 | 110,1 | 95,1 | 92,3 | 70,5 |
| Dlouhodobé závazky | 43,1 | 27,4 | 17,5 | 11,4 | 0,0 |
| Krátkodobé závazky | 53,8 | 48,2 | 38,1 | 36,0 | 34,2 |
| Krátk. BÚ a výpomoci | 56,5 | 23,1 | 25,7 | 38,6 | 34,5 |
| Bankovní úvěry dlouhodobé | 8,8 | 10,1 | 12,9 | 6,2 | 1,8 |
| Časové rozlišení | 4,6 | 0,0 | 2,1 | 2,0 | 1,2 |



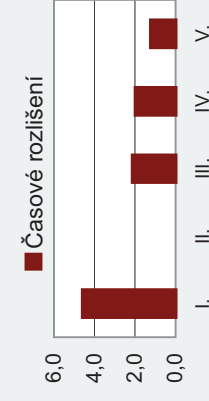
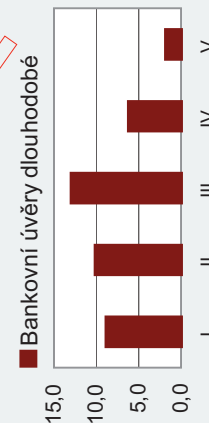
Krátkodobé závazky

| | I. | II. | III. | IV. | V. |
|----------------------|------|------|------|------|------|
| Krátkodobé závazky | 53,8 | 48,2 | 38,1 | 36,0 | 34,2 |
| Krátk. BÚ a výpomoci | 56,5 | 23,1 | 25,7 | 38,6 | 34,5 |



Bankovní úvěry dlouhodobé

| | I. | II. | III. | IV. | V. |
|---------------------------|-----|------|------|-----|-----|
| Bankovní úvěry dlouhodobé | 8,8 | 10,1 | 12,9 | 6,2 | 1,8 |
| Časové rozlišení | 4,6 | 0,0 | 2,1 | 2,0 | 1,2 |



HODNOCENÍ UKAZATELŮ k 31.12.2009

| Hodnocení | TRŽBY | ROA | PODÍL VK | LIKVIDITA I. | LIKVIDITA II. | ZÁSoby | POHLEDÁVKY | ZÁVAZKY | RATING |
|-----------|---------|-------|----------|--------------|---------------|---------|------------|---------|--------|
| 1 | | | 82,1% | 232,3% | | | | | |
| 2 | | | | | | | | | |
| 3 | | | | | | | 50 dnů | | |
| 4 | | | | | | | | 57 dnů | |
| 5 | 205 143 | | | | 83,7% | | | | |
| 6 | | | | | | | | | |
| 7 | | | | | | | | | 7 |
| 8 | | | | | | | | | |
| 9 | | | | | | | | | |
| 10 | | -6,9% | | | | 224 dnů | | | |

RIZIKOVÉ FAKTORY**Silné:**

| | | |
|------------------------------|-----|---------|
| OSOBNÍ NÁKL. < PŘIDANÁ HODN. | ANO | -22 602 |
| ZÁPORNÉ PROVOZNI CF | ANO | -28 073 |
| ZÁPORNÝ VLASTNÍ KAPITÁL | NE | 333 988 |
| CELKOVÁ LIKVIDITA < 80% | NE | 232% |
| SPL. ZÁVAZKŮ Z OS > 120 DNŮ | NE | 57 dnů |

Slabé:

| | | |
|---------------------------------|-----|---------|
| ZTRÁTA JAKO VÝSLEDEK HOSP. | ANO | -55 494 |
| CELKOVÁ LIKVIDITA 80 - 100% | NE | 232% |
| BĚŽNÁ LIKVIDITA < 70% | NE | 84% |
| SPL. ZÁVAZKŮ Z OS 90-120 DNŮ | NE | 57 dnů |
| PODÍL UPR. VL. KAPITÁLU 0 - 10% | NE | 82% |
| FINANČNÍ ZADLUŽ. > 40% AKTIV | NE | 9% |
| ZÁV. ZA SOC. A ZDR. > 2 MĚS. | NE | 1,2 |

POZITIVNÍ FAKTORY**Silné:**

| | | |
|-------------------------------|-----|--------|
| ROA Z PROVOZNIHO CF > 10% | NE | -6,9% |
| PODÍL UPR. VL. KAPITÁLU > 40% | ANO | 82% |
| CELKOVÁ LIKVIDITA > 140% | ANO | 232% |
| SPL. ZÁVAZKŮ Z OS < 40 DNŮ | NE | 57 dnů |
| SPL. KR. ZÁVAZKŮ < 60 DNŮ | NE | 61 dnů |

Slabé:

| | | |
|--------------------------------|-----|--------|
| ROA Z PROVOZNIHO CF 5%-10% | NE | -6,9% |
| RENTAB. TRŽEB Z PROV. CF > 5% | NE | -13,7% |
| CELKOVÁ LIKVIDITA 120-140% | NE | 232% |
| SPL. ZÁVAZKŮ Z OS 40 - 70 DNŮ | ANO | 57 dnů |
| VK+rezervy+záv. za skup. > 30% | ANO | 81% |
| FINANČNÍ ZADLUŽ. < 20% AKTIV | ANO | 9% |
| POZEM. A STAVBY > 20% AKTIV | NE | 11% |

DODAVATELSKÉ RIZIKO k 31.12.2009**Dodavatelské riziko k 31.12.2009**

| Dodavatelské riziko | Rating |
|---------------------|----------|
| MINIMÁLNÍ | 1 |
| MINIMÁLNÍ | 2 |
| NÍZKÉ | 3 |
| NÍZKÉ | 4 |
| PRŮMĚRNÉ | 5 |
| PRŮMĚRNÉ | 6 |
| VYŠŠÍ | 7 |
| VYŠŠÍ | 8 |
| VYSOKÉ | 9 |
| VYSOKÉ | 10 |

Platební morálka dle výkazů k 31.12.2009

| Platební morálka | ve dnech |
|------------------|------------------|
| VÝBORNÁ | do 20 dnů |
| VÝBORNÁ | do 35 dnů |
| DOBŘÁ | do 45 dnů |
| DOBŘÁ | do 60 dnů |
| PRŮMĚRNÁ | do 75 dnů |
| HORŠÍ | do 90 dnů |
| HORŠÍ | do 110 dnů |
| ŠPATNÁ | do 130 dnů |
| ŠPATNÁ | do 150 dnů |
| VELMI ŠPATNÁ | nad 150 dnů |

Pravděpodobnost defaultu odběratele: **7%-10%**Popis: **Podprůměrná až riziková firma u které mohou vznikat problémy při dodržování svých závazků.****Dodavatelský limit dle výkazů k 31.12.2009**

| DODAVATELSKÝ LIMIT v tis. | jako % z | 205 143 roč. tržeb | 329 929 uprav. VK | 34 161 zav. z OS | 70 387 cizích zdrojů | 159 435 oběž. aktiv | |
|--------------------------------|----------|-----------------------|----------------------|---------------------|-------------------------|------------------------|------|
| Konzervativní limit | 3 100 | = | 1,5% | 0,9% | 9,1% | 4,4% | 1,9% |
| Proobchodní limit | 6 200 | = | 3,0% | 1,9% | 18,1% | 8,8% | 3,9% |
| Nadstandardní limit | 8 300 | = | 4,0% | 2,5% | 24,3% | 11,8% | 5,2% |
| Zadej požadovaný limit v tis.: | | = | 0,0% | 0,0% | 0,0% | 0,0% | 0,0% |

| CASH FLOW | 31.12.2005 | 31.12.2006 | 31.12.2007 | 31.12.2008 | 31.12.2009 |
|---|----------------|-------------------|-------------------|-------------------|-------------------|
| HV za účetní období | 28 826 | 25 872 | -15 617 | -19 559 | -55 494 |
| + Odpisy | 36 273 | 38 347 | 39 647 | 37 378 | 31 844 |
| + Tvorba rezerv a opravných položek | 4 598 | 0 | 1 717 | 2 733 | 12 282 |
| + Odložený daňový závazek | 0 | 0 | 0 | 0 | 0 |
| - Rozpuštění rezerv a opravných položek | 0 | -5 383 | -410 | -880 | 0 |
| - Zisk z prodeje majetku a CP | -101 | -2 411 | -9 283 | -2 537 | -6 502 |
| - Odložená daňová pohledávka | 0 | 0 | -1 177 | -4 760 | -9 443 |
| ▼ - Mimořádné výnosy a náklady | 191 | -3 320 | -3 871 | -563 | -760 |
| Provozní CF | 69 787 | 53 103 | 11 006 | 11 812 | -28 073 |
| Tržby z prodeje dl. majetku a CP | | 235 | 10 055 | 1 912 | 16 639 |
| Změna vlastního kapitálu | | -129 | -2 534 | -1 095 | 2 113 |
| Zisk z mimořádné činnosti | | 5 714 | 5 315 | 2 359 | 2 474 |
| Změna financování za skupinou | | 0 | 0 | 0 | 0 |
| A. ZMĚNA VLASTNÍHO FINANCOVÁNÍ | | 58 924 | 23 842 | 14 988 | -6 847 |
| INVESTIČNÍ ČINNOST (-) | | -3 260 | -24 660 | -16 526 | -18 692 |
| Změna dlouhodobých pohledávek | 0 | 0 | 0 | 0 | 0 |
| Změna dlouhodobých aktiv | | -3 260 | -24 660 | -16 526 | -18 692 |
| Změna dlouhodobých bankovních úvěrů (vč. dluhopisů) | 1 251 | 2 839 | -6 755 | -4 396 | -1 981 |
| Změna dlouhodobých závazků | -15 777 | -8 716 | -1 287 | -1 981 | -6 377 |
| Změna dlouhodobého financování | | -14 526 | -5 877 | -8 042 | -6 377 |
| B. ZMĚNA DLOUHODOBÉHO KAPITÁLU | | -17 787 | -30 537 | -24 568 | -25 069 |
| Změna stavu zásob | -29 371 | 4 402 | 8 064 | 46 145 | 18 181 |
| Změna stavu krátkodobých pohledávek | 24 223 | 11 107 | -11 658 | 13 752 | 50 574 |
| Změna finančního majetku v rozvaze | 3 590 | -1 632 | 3 372 | -13 752 | 50 574 |
| Změna krátkodobých aktiv | -1 558 | 13 877 | -222 | 50 574 | 50 574 |
| Změna stavu krátkodobých závazků | -5 532 | -10 122 | -2 094 | -1 857 | -4 101 |
| Změna krátkodobých bankovních úvěrů a výpomocí | -33 430 | 2 595 | 12 905 | -4 101 | -5 958 |
| Změna krátkodobého financování | -38 962 | -7 528 | 10 811 | -5 958 | -5 958 |
| C. ZMĚNA KRÁTKODOBÉHO KAPITÁLU | | -40 520 | 6 350 | 10 589 | 44 616 |
| Změna časového rozlišení AKTIV | 3 850 | -58 | 1 875 | 320 | -431 |
| Změna časového rozlišení PASIV | -4 584 | 2 120 | -151 | -751 | -431 |
| Změna časového rozlišení (skryté CF) | -735 | 2 062 | 1 724 | -431 | -431 |
| Změna stavu rezerv a opravných položek | 118 | -1 717 | -2 733 | -12 269 | -12 269 |
| Odložený daňový závazek/pohledávka | 0 | 0 | 0 | 0 | 0 |
| Změna stavu rezerv | 118 | -1 717 | -2 733 | -12 269 | -12 269 |
| D. ZMĚNA REZERV A ČASOVÉHO ROZLIŠENÍ | | -617 | 346 | -1 009 | -12 700 |
| Free CASH FLOW | N/A | 9 323 | -7 304 | 5 875 | -2 150 |
| Kontrola správnosti CF (musí být 0) | -0 | -0 | 0 | -0 | -0 |
| Fin. prostředky na začátku roku | 11 303 | 7 713 | 9 345 | 5 974 | 19 725 |
| Fin. prostředky na konci roku | 7 713 | 9 345 | 5 974 | 19 725 | 13 752 |
| Změna fin. prostředků v rozvaze | -3 590 | 1 632 | -3 372 | 13 752 | 13 752 |
| CASH FLOW SHRNUTÍ | CELKEM* | 31.12.2006 | 31.12.2007 | 31.12.2008 | 31.12.2009 |
| SAMOFINANCOVÁNÍ PROVOZNÍ POVAHY | 47 849 | 53 103 | 11 006 | 11 812 | -28 073 |
| SAMOFINANCOVÁNÍ NEPROVOZNÍ POVAHY | 43 058 | 5 820 | 12 836 | 3 176 | 21 226 |
| INVESTIČNÍ ČINNOST | -63 139 | -3 260 | -24 660 | -16 526 | -18 692 |
| ZMĚNA DL. FINANCOV. A DL. POHLEDÁVEK | -34 822 | -14 526 | -5 877 | -8 042 | -6 377 |
| ZMĚNA ČASOVÉHO ROZLIŠENÍ | 2 621 | -735 | 2 062 | 1 724 | -431 |
| ▼ ZMĚNA REZERV | -16 601 | 118 | -1 717 | -2 733 | -12 269 |
| ZMĚNA PRACOVNÍHO KAPITÁLU | -21 035 | 40 520 | -6 350 | -10 589 | -44 616 |

*Celkem - suma změn hlavních položek CF za všechna uvedená období (max. za 4 období).

| | 31.12.2008 | 31.12.2009 | změna | změna v % | % z tržeb/aktiv | |
|---|----------------|----------------|----------------|----------------|-----------------|---------------|
| VYSLEDOVKA | | | | | | |
| Tržby celkem: | 231 289 | 205 143 | -26 146 | -11,3% | 100,0% | 100,0% |
| Tržby za prodej zboží | 389 | 593 | +204 | 52,6% | 0,2% | 0,3% |
| Náklady na prodané zboží | 370 | 536 | +166 | 44,7% | 0,2% | 0,3% |
| Obchodní marže | 18 | 57 | +39 | 211,5% | 0,0% | 0,0% |
| Výkony | 229 206 | 179 952 | -49 253 | -21,5% | 99,1% | 87,7% |
| Tržby za prodej výrobků a služeb | 230 900 | 204 550 | -26 350 | -11,4% | 99,8% | 99,7% |
| Změna stavu zásob vlastní činnosti | -4 622 | -26 453 | -21 831 | 472,4% | -2,0% | -12,9% |
| Aktivace | 2 927 | 1 855 | -1 073 | -36,6% | 1,3% | 0,9% |
| Výkonová spotřeba | 159 161 | 147 365 | -11 797 | -7,4% | 68,8% | 71,8% |
| Spotřeba materiálu a energie | 125 420 | 116 900 | -8 519 | -6,8% | 54,2% | 57,0% |
| Služby | 33 742 | 30 464 | -3 278 | -9,7% | 14,6% | 14,9% |
| Přidaná hodnota | 70 063 | 32 645 | -37 418 | -53,4% | 30,3% | 15,9% |
| Osobní náklady | 57 803 | 55 247 | -2 557 | -4,4% | 25,0% | 26,9% |
| Mzdové náklady | 42 812 | 40 635 | -2 177 | -5,1% | 18,5% | 19,8% |
| Odměny členům org. spol. a družstva | 766 | 827 | +61 | 7,9% | 0,3% | 0,4% |
| Náklady na sociální zab. a zdravotní poj. | 14 225 | 13 785 | -440 | -3,1% | 6,2% | 6,7% |
| Sociální náklady | 0 | 0 | | 0,0% | 0,0% | 0,0% |
| Daně a poplatky | 1 060 | 1 078 | +18 | 1,7% | 0,5% | 0,5% |
| Odpisy dl. nehm. a hmot. majetku | 37 378 | 31 844 | -5 534 | -14,8% | 16,2% | 15,5% |
| Tržby z prodeje dl. majetku a materiálu | 3 881 | 14 524 | +10 643 | 274,2% | 1,7% | 7,1% |
| Tržby z prodeje dlouhod. majetku | 446 | 11 891 | +11 445 | NAD 1000% | 0,2% | 5,8% |
| Tržby z prodeje materiálu | 3 435 | 2 632 | -803 | -23,4% | 1,5% | 1,3% |
| Zůstatková cena prodaného dl. maj. a mat. | 2 032 | 8 218 | +6 186 | 304,4% | 0,9% | 4,0% |
| Zůstatková cena prodaného majetku | 393 | 7 300 | +6 907 | NAD 1000% | 0,2% | 3,6% |
| Prodaný materiál | 1 639 | 918 | -721 | -44,0% | 0,7% | 0,4% |
| Změna stavu rezerv a opr. položek | 1 853 | 12 282 | +10 429 | 562,7% | 0,8% | 6,0% |
| Ostatní provozní výnosy | 14 875 | 15 277 | +402 | 2,7% | 6,4% | 7,4% |
| Ostatní provozní náklady | 14 224 | 17 296 | +3 072 | 21,6% | 6,1% | 8,4% |
| Převod provozních výnosů | 0 | 0 | | 0,0% | 0,0% | 0,0% |
| Převod provozních nákladů | 0 | 0 | | 0,0% | 0,0% | 0,0% |
| Provozní výsledek hospodaření | -25 532 | -63 519 | -37 987 | 148,8% | -11,0% | -31,0% |
| Tržby z prodeje CP a podílů | 1 466 | 4 747 | +3 281 | 223,9% | 0,6% | 2,3% |
| Prodané cenné papíry a podíly | 778 | 4 551 | +3 773 | 485,0% | 0,3% | 2,2% |
| Výnosy z dlouhodobého fin. majetku | 11 | 1 070 | +1 060 | NAD 1000% | 0,0% | 0,5% |
| Výnosy z podílů v ovl. a říz. osobách | 0 | 0 | | 0,0% | 0,0% | 0,0% |
| Výnosy z ostatních CP a podílů | 0 | 0 | | 0,0% | 0,0% | 0,0% |
| Výnosy z ostatního finančního majetku | 11 | 1 070 | +1 060 | NAD 1000% | 0,0% | 0,5% |
| Výnosy z krátkodobého finan. majetku | 0 | 0 | | 0,0% | 0,0% | 0,0% |
| Náklady z finančního majetku | 0 | 0 | | 0,0% | 0,0% | 0,0% |
| Výnosy z přecenění CP a derivátů | 0 | 0 | | 0,0% | 0,0% | 0,0% |
| Náklady z přecenění CP a derivátů | 0 | 0 | | 0,0% | 0,0% | 0,0% |
| Rezervy a opr. položek ve fin. oblasti | 0 | 0 | | 0,0% | 0,0% | 0,0% |
| Výnosové úroky | 1 325 | 810 | -515 | -38,8% | 0,6% | 0,4% |
| Nákladové úroky | 2 150 | 2 096 | -53 | -2,5% | 0,9% | 1,0% |
| Ostatní finanční výnosy | 9 622 | 6 007 | -3 615 | -37,6% | 4,2% | 2,9% |
| Ostatní finanční náklady | 8 315 | 7 510 | -805 | -9,7% | 3,6% | 3,7% |
| Převod finančních výnosů | 0 | 0 | | 0,0% | 0,0% | 0,0% |
| Převod finančních nákladů | 0 | 0 | | 0,0% | 0,0% | 0,0% |
| Finanční výsledek hospodaření | 1 181 | -1 522 | -2 703 | -228,9% | 0,5% | -0,7% |
| Daň z příjmů za běžnou činnost | -4 760 | -9 437 | -4 678 | 98,3% | -2,1% | -4,6% |
| -splatná | 0 | 5 | +5 | NEW | 0,0% | 0,0% |
| -odložená | -4 760 | -9 443 | -4 683 | 98,4% | -2,1% | -4,6% |
| Výsledek hospodaření za běžnou činnost | -19 591 | -55 604 | -36 013 | 183,8% | -8,5% | -27,1% |
| Mimořádné výnosy | 78 | 225 | +147 | 189,6% | 0,0% | 0,1% |
| Mimořádné náklady | 46 | 116 | +70 | 153,3% | 0,0% | 0,1% |
| Daň z příjmů z mimořádné činnosti | 0 | 0 | | 0,0% | 0,0% | 0,0% |
| -splatná | 0 | 0 | | 0,0% | 0,0% | 0,0% |
| -odložená | 0 | 0 | | 0,0% | 0,0% | 0,0% |
| Mimořádný výsledek hospodaření | 32 | 110 | +77 | 241,1% | 0,0% | 0,1% |
| Převod podílů společníkům | 0 | 0 | | 0,0% | 0,0% | 0,0% |
| Výsledek hospodaření za úč. období | -19 559 | -55 494 | -35 935 | 183,7% | -8,5% | -27,1% |
| Výsledek hospodaření před zdaněním | -24 319 | -64 931 | -40 613 | 167,0% | -10,5% | -31,7% |

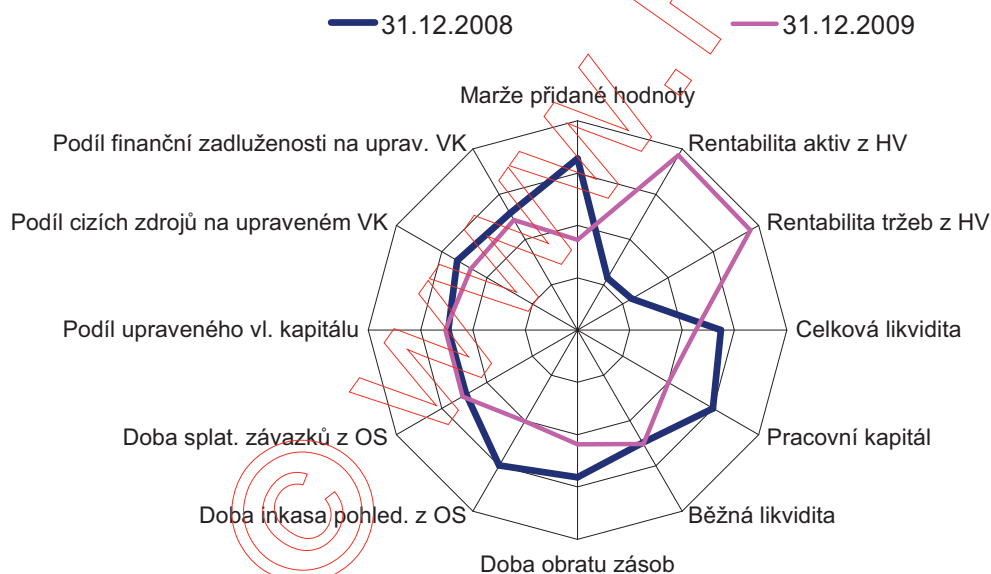
| | 31.12.2008 | 31.12.2009 | změna | změna v % | % z tržeb/aktiv | |
|--|----------------|----------------|----------------|---------------|-----------------|---------------|
| AKTIVA | 481 596 | 405 701 | -75 895 | -15,8% | 100,0% | 100,0% |
| Pohledávky za upsaný základní kapitál | 0 | 0 | | 0,0% | 0,0% | 0,0% |
| Dlouhodobý majetek | 271 117 | 246 115 | -25 002 | -9,2% | 56,3% | 60,7% |
| Dlouhodobý nehmotný majetek | 3 746 | 4 059 | +313 | 8,3% | 0,8% | 1,0% |
| Zřizovací výdaje | 0 | 0 | | 0,0% | 0,0% | 0,0% |
| Nehmotné výsledky výzkumu a vývoje | 0 | 0 | | 0,0% | 0,0% | 0,0% |
| Software | 1 112 | 597 | -515 | -46,3% | 0,2% | 0,1% |
| Ocenitelná práva | 0 | 0 | | 0,0% | 0,0% | 0,0% |
| Goodwill | 0 | 0 | | 0,0% | 0,0% | 0,0% |
| Jiný dlouhodobý nehmotný majetek | 2 587 | 3 462 | +875 | 33,8% | 0,5% | 0,9% |
| Nedokončený dl. nehmotný majetek | 47 | 0 | -47 | END | 0,0% | 0,0% |
| Zálohy na dlouhodobý nehm. majetek | 0 | 0 | | 0,0% | 0,0% | 0,0% |
| Dlouhodobý hmotný majetek | 188 818 | 165 728 | -23 090 | -12,2% | 39,2% | 40,8% |
| Pozemky | 7 694 | 7 654 | -40 | -0,5% | 1,6% | 1,9% |
| Stavby | 43 220 | 37 223 | -5 997 | -13,9% | 9,0% | 9,2% |
| Samost. movité věci a soubory mov. věcí | 134 097 | 104 355 | -29 743 | -22,2% | 27,8% | 25,7% |
| Pěstitelské celky trvalých porostů | 0 | 0 | | 0,0% | 0,0% | 0,0% |
| Základní stádo a tažná zvířata | 0 | 0 | | 0,0% | 0,0% | 0,0% |
| Jiný dlouhodobý hmotný majetek | 83 | 83 | | 0,0% | 0,0% | 0,0% |
| Nedokončený dl. hmotný majetek | 1 925 | 14 615 | +12 690 | 659,4% | 0,4% | 3,6% |
| Poskytnuté zálohy na hmotný majetek | 1 800 | 1 800 | | 0,0% | 0,4% | 0,4% |
| Oceňovací rozdíl k nabytému majetku | 0 | 0 | | 0,0% | 0,0% | 0,0% |
| Dlouhodobý finanční majetek | 78 553 | 76 328 | -2 225 | -2,8% | 16,3% | 18,8% |
| Podíly v ovládaných a řízených osobách | 15 071 | 15 071 | | 0,0% | 3,1% | 3,7% |
| Podíly v jednotkách pod podst. vlivem | 56 944 | 56 944 | | 0,0% | 11,8% | 14,0% |
| Ostatní dlouhodobé CP a podíly | 6 538 | 4 313 | -2 225 | -34,0% | 1,4% | 1,1% |
| Půjčky a úvěry - ovlád. a říz. os, pod. vliv | 0 | 0 | | 0,0% | 0,0% | 0,0% |
| Jiný dlouhodobý finanční majetek | 0 | 0 | | 0,0% | 0,0% | 0,0% |
| Požizovaný finanční majetek | 0 | 0 | | 0,0% | 0,0% | 0,0% |
| Poskytnuté zálohy na dl. fin. majetek | 0 | 0 | | 0,0% | 0,0% | 0,0% |
| Oběžná aktiva | 210 009 | 159 435 | -50 574 | -24,1% | 43,6% | 39,3% |
| Zásoby | 148 152 | 102 007 | -46 145 | -31,1% | 30,8% | 25,1% |
| Materiál | 24 383 | 18 809 | -5 573 | -22,9% | 5,1% | 4,6% |
| Nedokončená výroba a polotovary | 86 521 | 60 198 | -26 323 | -30,4% | 18,0% | 14,8% |
| Výrobky | 37 235 | 22 978 | -14 256 | -38,3% | 7,7% | 5,7% |
| Zvířata | 0 | 0 | | 0,0% | 0,0% | 0,0% |
| Zboží | 14 | 21 | +8 | 57,8% | 0,0% | 0,0% |
| Poskytnuté zálohy na zásoby | 0 | 0 | | 0,0% | 0,0% | 0,0% |
| Dlouhodobé pohledávky | 0 | 0 | | 0,0% | 0,0% | 0,0% |
| Dlouhodobé pohledávky z obch. vztahů | 0 | 0 | | 0,0% | 0,0% | 0,0% |
| Pohledávky - ovládající a řídicí osoba | 0 | 0 | | 0,0% | 0,0% | 0,0% |
| Pohledávky - podstatný vliv | 0 | 0 | | 0,0% | 0,0% | 0,0% |
| Pohledávky za společníky, čl. družstva | 0 | 0 | | 0,0% | 0,0% | 0,0% |
| Dlouhodobé poskytnuté zálohy | 0 | 0 | | 0,0% | 0,0% | 0,0% |
| Dohadné účty aktivní dlouhodobé | 0 | 0 | | 0,0% | 0,0% | 0,0% |
| Jiné pohledávky dlouhodobé | 0 | 0 | | 0,0% | 0,0% | 0,0% |
| Odložená daňová pohledávka | 0 | 0 | | 0,0% | 0,0% | 0,0% |
| Krátkodobé pohledávky | 55 884 | 37 703 | -18 181 | -32,5% | 11,6% | 9,3% |
| Pohledávky z obchodních vztahů | 47 769 | 28 479 | -19 290 | -40,4% | 9,9% | 7,0% |
| Pohledávky - ovládající a řídicí osoba | 0 | 6 413 | +6 413 | NEW | 0,0% | 1,6% |
| Pohledávky - podstatný vliv | 0 | 0 | | 0,0% | 0,0% | 0,0% |
| Pohledávky za společníky, čl. družstva | 6 741 | 0 | -6 741 | END | 1,4% | 0,0% |
| Sociální zabezpečení a zdr. pojištění | 0 | 0 | | 0,0% | 0,0% | 0,0% |
| Stát - daňové pohledávky | 1 068 | 2 810 | +1 742 | 163,1% | 0,2% | 0,7% |
| Krátkodobé poskytnuté zálohy | 306 | 0 | -306 | END | 0,1% | 0,0% |
| Dohadné účty aktivní | 0 | 0 | | 0,0% | 0,0% | 0,0% |
| Jiné pohledávky | 0 | 2 | +2 | NEW | 0,0% | 0,0% |
| Finanční majetek | 5 974 | 19 725 | +13 752 | 230,2% | 1,2% | 4,9% |
| Peníze | 3 910 | 14 822 | +10 913 | 279,1% | 0,8% | 3,7% |
| Účty v bankách | 2 064 | 4 903 | +2 839 | 137,5% | 0,4% | 1,2% |
| Krátkodobý cenné papíry a podíly | 0 | 0 | | 0,0% | 0,0% | 0,0% |
| Požizovaný krátkodobý finanční majetek | 0 | 0 | | 0,0% | 0,0% | 0,0% |
| Časové rozlišení | 470 | 151 | -320 | -68,0% | 0,1% | 0,0% |
| Náklady příštích období | 470 | 151 | -320 | -68,0% | 0,1% | 0,0% |
| Komplexní náklady příštích období | 0 | 0 | | 0,0% | 0,0% | 0,0% |
| Příjmy příštích období | 0 | 0 | | 0,0% | 0,0% | 0,0% |

| | 31.12.2008 | 31.12.2009 | změna | změna v % | % z tržeb/aktiv | |
|--|----------------|----------------|----------------|---------------|-----------------|---------------|
| PASIVA | 481 596 | 405 701 | -75 895 | -15,8% | 100,0% | 100,0% |
| Vlastní kapitál | 387 369 | 333 988 | -53 381 | -13,8% | 80,4% | 82,3% |
| Základní kapitál | 262 347 | 264 522 | +2 174 | 0,8% | 54,5% | 65,2% |
| Základní kapitál | 264 529 | 264 529 | | 0,0% | 54,9% | 65,2% |
| Vlastní akcie a vlastní obchodní podíly | -2 182 | -7 | +2 174 | -99,7% | -0,5% | 0,0% |
| Změny základního kapitálu | 0 | 0 | | 0,0% | 0,0% | 0,0% |
| Kapitálové fondy | -53 | 755 | +807 | POD -1000% | 0,0% | 0,2% |
| Emisní ážio | 0 | 0 | | 0,0% | 0,0% | 0,0% |
| Ostatní kapitálové fondy | 755 | 755 | | 0,0% | 0,2% | 0,2% |
| Oceň. rozdíly z přecenění majetku a záv. | -807 | 0 | +807 | END | -0,2% | 0,0% |
| Oceň. rozdíly z přecenění při přeměnách | 0 | 0 | | 0,0% | 0,0% | 0,0% |
| Rezervní fondy | 32 460 | 32 256 | -205 | -0,6% | 6,7% | 8,0% |
| Zákonný rezervní fond / Nedělitelný fond | 31 715 | 31 715 | | 0,0% | 6,6% | 7,8% |
| Statutární a ostatní fondy | 746 | 541 | -205 | -27,4% | 0,2% | 0,1% |
| Výsledek hospodáření minulých let | 112 173 | 91 950 | -20 223 | -18,0% | 23,3% | 22,7% |
| Nerozdělený zisk minulých let | 112 173 | 91 950 | -20 223 | -18,0% | 23,3% | 22,7% |
| Neuhrazená ztráta minulých let | 0 | 0 | | 0,0% | 0,0% | 0,0% |
| Výsledek hospodaření běž. období | -19 559 | -55 494 | -35 935 | 183,7% | -4,1% | -13,7% |
| Cizí zdroje | 92 259 | 70 495 | -21 764 | -23,6% | 19,2% | 17,4% |
| Rezervy | 95 | 108 | +13 | 13,9% | 0,0% | 0,0% |
| Rezervy podle zvl. právních předpisů | 95 | 108 | +13 | 13,9% | 0,0% | 0,0% |
| Rezerva na důchody a podobné závazky | 0 | 0 | | 0,0% | 0,0% | 0,0% |
| Rezerva na daň z příjmů | 0 | 0 | | 0,0% | 0,0% | 0,0% |
| Ostatní rezervy | 0 | 0 | | 0,0% | 0,0% | 0,0% |
| Dlouhodobé závazky | 11 423 | 0 | -11 423 | END | 2,4% | 0,0% |
| Závazky z obchodních vztahů | 0 | 0 | | 0,0% | 0,0% | 0,0% |
| Závazky - ovládající a řídicí osoba | 0 | 0 | | 0,0% | 0,0% | 0,0% |
| Závazky - podstatný vliv | 0 | 0 | | 0,0% | 0,0% | 0,0% |
| Závazky ke společníkům, čl. družstva | 0 | 0 | | 0,0% | 0,0% | 0,0% |
| Dlouhodobé přijaté zálohy | 0 | 0 | | 0,0% | 0,0% | 0,0% |
| Vydané dluhopisy | 0 | 0 | | 0,0% | 0,0% | 0,0% |
| Dlouhodobé směnky k úhradě | 1 981 | 0 | -1 981 | END | 0,4% | 0,0% |
| Dohadné účty pasivní - dlouhodobé | 0 | 0 | | 0,0% | 0,0% | 0,0% |
| Jiné závazky dlouhodobé | 0 | 0 | | 0,0% | 0,0% | 0,0% |
| Odložený daňový závazek | 9 443 | 0 | -9 443 | END | 2,0% | 0,0% |
| Krátkodobé závazky | 36 018 | 34 161 | -1 857 | -5,2% | 7,5% | 8,4% |
| Závazky z obchodních vztahů | 24 346 | 22 709 | -1 637 | -6,7% | 5,1% | 5,6% |
| Závazky - ovládající a řídicí osoba | 0 | 0 | | 0,0% | 0,0% | 0,0% |
| Závazky - podstatný vliv | 0 | 0 | | 0,0% | 0,0% | 0,0% |
| Závazky ke společníkům, čl. družstva | 0 | 0 | | 0,0% | 0,0% | 0,0% |
| Závazky k zaměstnancům | 7 025 | 5 481 | -1 544 | -22,0% | 1,5% | 1,4% |
| Závazky ze soc. zabezpečení a zdr. poj. | 1 291 | 1 382 | +92 | 7,1% | 0,3% | 0,3% |
| Stát - daňové závazky a dotace | 3 027 | 3 698 | +671 | 22,2% | 0,6% | 0,9% |
| Krátkodobé přijaté zálohy | 0 | 0 | | 0,0% | 0,0% | 0,0% |
| Vydané dluhopisy | 0 | 0 | | 0,0% | 0,0% | 0,0% |
| Dohadné účty pasivní | 329 | 890 | +561 | 170,3% | 0,1% | 0,2% |
| Jiné závazky | 0 | 0 | | 0,0% | 0,0% | 0,0% |
| Bankovní úvěry a výpomoci | 44 723 | 36 226 | -8 497 | -19,0% | 9,3% | 8,9% |
| Bankovní úvěry dlouhodobé | 6 154 | 1 758 | -4 396 | -71,4% | 1,3% | 0,4% |
| Bankovní úvěry krátkodobé | 38 569 | 34 468 | -4 101 | -10,6% | 8,0% | 8,5% |
| Krátkodobé finanční výpomoci | 0 | 0 | | 0,0% | 0,0% | 0,0% |
| Časové rozlišení | 1 969 | 1 218 | -751 | -38,1% | 0,4% | 0,3% |
| Výdaje příštích období | 1 969 | 1 211 | -758 | -38,5% | 0,4% | 0,3% |
| Výnosy příštích období | 0 | 8 | +8 | NEW | 0,0% | 0,0% |

ANALÝZA TRENDŮ

| | 31.12.2008 | 31.12.2009 | TREND | změna | změna v % |
|---|------------|------------|-------|----------|--------------|
| Tržby celkem | 231 289 | 205 143 | ▼ NEG | -26 146 | -11,3% |
| Rentabilita | | | | | |
| Marže přidané hodnoty | 30,3% | 15,9% | ▼ NEG | -14,4% | -47,5% |
| Rentabilita aktiv z HV | -4,1% | -13,7% | ▼ NEG | -9,6% | 236,8% |
| Ziskovost v absolutní hodnotě | | | | | |
| Přidaná hodnota méně mzdové náklady | 12 260 | -22 602 | ▼ NEG | -34 862 | -284,4% |
| Výsledek hospodaření za úč. období | -19 559 | -55 494 | ▼ NEG | -35 935 | 183,7% |
| Provozní CF | 11 812 | -28 073 | ▼ NEG | -39 886 | -337,7% |
| Likvidita | | | | | |
| Celková likvidita | 281,6% | 232,3% | ▼ NEG | -49,2% | -17,5% |
| Pracovní kapitál | 135 422 | 90 806 | ▼ NEG | -44 616 | -32,9% |
| Běžná likvidita | 82,9% | 83,7% | ▲ OK | 0,7% | 0,9% |
| Aktivita oběžných aktiv | | | | | |
| Doba obratu zásob | 288 dnů | 224 dnů | ▼ OK | -64 dnů | -22,4% |
| Doba inkasa pohled. z OS | 74 dnů | 50 dnů | ▼ OK | -24 dnů | -32,8% |
| Platební morálka | | | | | |
| Doba splat. závazků z OS | 56 dnů | 57 dnů | ▲ NEG | 2 dnů | 3,2% |
| Doba splat. všech kr. závazků | 60 dnů | 61 dnů | ▲ NEG | 1 dnů | 1,5% |
| Doba spl. záv. z OS při splacení prov. BÚ | 143 dnů | 141 dnů | ▼ OK | -1 dnů | -1,0% |
| Zadluženost | | | | | |
| Upravený vlastní kapitál | 383 622 | 329 929 | ▼ NEG | -53 693 | -14,0% |
| Podíl upraveného vl. kapitálu | 80% | 82% | ▲ OK | 1,9% | 2,3% |
| Podíl finanční zadluženosti / AKTIVA | 9% | 9% | ▼ OK | -0,4% | -3,8% |
| RATING | 6 | 7 | ▲ NEG | 1 | 10,0% |

SPIDER ANALÝZA



TABULKA UKAZATELŮ:

| | 31.12.2008 | 31.12.2009 |
|--|------------|------------|
| Marže přidané hodnoty | 30,3% | 15,9% |
| Rentabilita aktiv z HV | -4,1% | -13,7% |
| Rentabilita tržeb z HV | -8,5% | -27,1% |
| Celková likvidita | 282% | 232% |
| Pracovní kapitál | 135 422 | 90 806 |
| Běžná likvidita | 83% | 84% |
| Doba obratu zásob | 288 dnů | 224 dnů |
| Doba inkasa pohled. z OS | 74 dnů | 50 dnů |
| Doba splat. závazků z OS | 56 dnů | 57 dnů |
| Podíl upraveného vl. kapitálu | 80% | 82% |
| Podíl cizích zdrojů na upraveném VK | 25% | 22% |
| Podíl finanční zadluženosti na uprav. VK | 12% | 11% |

I. DOPAD NA UKAZATELE

31.12.2009 NOVÁ DATA

| | 205 143 | NOVÁ DATA | změna | změna v % |
|-----------------------------|---------------|---------------|--------------|-----------|
| Tržby celkem | 205 143 | 225 657 | ▲ OK 20 514 | 10,0% |
| Likvidita | 232,3% | 211,2% | ▼ NEG -21,0% | -9,1% |
| Celková likvidita | 90 806,4 | 90 806,4 | 0 | 0,0% |
| Pracovní kapitál | 83,7% | 73,8% | ▼ NEG -10,0% | -11,8% |
| Běžná likvidita | 224 dnů | 224 dnů | 0 dnů | 0,0% |
| Aktivita | 50 dnů | 50 dnů | 0 dnů | 0,0% |
| Doba obratu zásob | 57 dnů | 81 dnů | ▲ NEG 24 dnů | 41,2% |
| Doba splat. pohledávek z OS | 61 dnů | 76 dnů | ▲ NEG 16 dnů | 25,6% |
| Doba splat. závazků z OS | 333 988 | 333 988 | 0 | 0,0% |
| Doba splat. krátk. závazků | 82,32% | 79,76% | ▼ NEG -3,0% | -3,1% |
| VK | | | | |
| Vlastní kapitál | | | | |
| Podíl vlastního kapitálu | | | | |

II. PŘÍPRAVA DAT (nepovinné)

31.12.2009

ZŮSTATEK

| | 205 143 | z toho prodej hotovosti | 0 % | 0 | ZŮSTATEK |
|---|---------|---------------------------------------|-----|---|----------|
| TRŽBY ZA ZBOŽÍ, SLUŽBY A VÝROBKY | 205 143 | z toho prodej, který neprojde skladem | 0 % | 0 | 205 143 |
| | | | | | |
| NÁKL. NA ZBOŽÍ + VÝKON. SPOTŘEBA | 147 900 | z toho nákup v hotovosti | 0 % | 0 | 147 900 |
| ZÁSObY | 102 007 | z toho znehodnocené zásoby | | | 102 007 |
| POHL. Z OS + DOHADNÉ POHL. | 28 479 | z toho dlouhod. a problem. pohledávky | | | 28 479 |
| OSTATNÍ KR. POHLEDÁVKY | 9 224 | z toho dlouhod. a problem. pohledávky | | | 9 224 |
| ZÁVÁZKY Z OS + DOHADNÉ ZÁVÁZKY | 23 600 | z toho závazky splatné nad 1 rok | | | 23 600 |
| OSTATNÍ KR. ZÁVÁZKY | 10 561 | z toho závazky splatné nad 1 rok | | | 10 561 |

| VÝSLEDOVKA - Celkové tržby | 434 088 | 301 716 | 263 634 | 231 289 | 205 143 |
|---|----------------|----------------|----------------|----------------|----------------|
| Tržby za prodej zboží | 539 | 386 | 386 | 389 | 593 |
| Náklady na prodané zboží | 595 | 373 | 392 | 370 | 536 |
| Obchodní marže | -56 | 13 | -6 | 18 | 57 |
| Výkony | 431 345 | 336 617 | 269 025 | 229 206 | 179 952 |
| Tržby za prodej výrobků a služeb | 433 548 | 301 330 | 263 248 | 230 900 | 204 550 |
| Změna stavu zásob vlastní činnosti | -3 151 | 33 093 | 3 979 | -4 622 | -26 453 |
| Aktivace | 948 | 2 195 | 1 798 | 2 927 | 1 855 |
| Výkonová spotřeba | 278 957 | 207 985 | 191 121 | 159 161 | 147 365 |
| Spotřeba materiálu a energie | 230 599 | 171 940 | 158 108 | 125 420 | 116 900 |
| Služby | 48 358 | 36 044 | 33 013 | 33 742 | 30 464 |
| Přidaná hodnota | 152 333 | 128 646 | 77 898 | 70 063 | 32 645 |
| Osobní náklady | 80 557 | 74 210 | 62 972 | 57 803 | 55 247 |
| Mzdové náklady | 59 131 | 54 838 | 46 643 | 42 812 | 40 635 |
| Odměny členům org. spol. a družstva | 1 077 | 760 | 760 | 766 | 827 |
| Náklady na sociální zab. a zdravotní poj. | 20 349 | 18 612 | 15 569 | 14 225 | 13 785 |
| Sociální náklady | 0 | 0 | 0 | 0 | 0 |
| Daně a poplatky | 1 131 | 1 004 | 882 | 1 060 | 1 078 |
| Odpisy dl. nehm. a hmot. majetku | 36 273 | 38 347 | 39 647 | 37 378 | 31 844 |
| Tržby z prodeje dl. majetku a materiálu | 0 | 5 878 | 8 592 | 3 881 | 14 524 |
| Tržby z prodeje dlouhod. majetku | 0 | 19 | 5 436 | 446 | 11 891 |
| Tržby z prodeje materiálu | 0 | 5 859 | 3 157 | 3 435 | 2 632 |
| Zůstatková cena prodaného dl. maj. a mat. | 0 | 3 467 | 1 743 | 2 032 | 8 218 |
| Zůstatková cena prodaného majetku | 0 | 1 | 30 | 393 | 7 300 |
| Prodaný materiál | 0 | 3 465 | 1 713 | 1 639 | 918 |
| Změna stavu rezerv a opr. položek | 3 628 | -2 359 | 1 307 | 1 853 | 12 282 |
| Ostatní provozní výnosy | 893 | 43 127 | 1 022 | 14 875 | 15 277 |
| Ostatní provozní náklady | 221 | 39 720 | 491 | 14 224 | 17 296 |
| Převod provozních výnosů | 0 | 0 | 0 | 0 | 0 |
| Převod provozních nákladů | 0 | 0 | 0 | 0 | 0 |
| Provozní výsledek hospodaření | 31 415 | 23 263 | -19 530 | -25 532 | -63 519 |
| Tržby z prodeje CP a podílů | 7 517 | 216 | 4 619 | 1 466 | 4 747 |
| Prodané cenné papíry a podíly | 7 416 | 216 | 2 185 | 778 | 4 551 |
| Výnosy z dlouhodobého fin. majetku | 3 243 | 1 492 | 1 334 | 11 | 1 070 |
| Výnosy z podílů v ovl. a říz. osobách | 3 138 | 0 | 0 | 0 | 0 |
| Výnosy z ostatních CP a podílů | 105 | 0 | 0 | 0 | 0 |
| Výnosy z ostatního finančního majetku | 0 | 1 492 | 1 334 | 11 | 1 070 |
| Výnosy z krátkodobého finan. majetku | 0 | 0 | 0 | 0 | 0 |
| Náklady z finančního majetku | 0 | 0 | 0 | 0 | 0 |
| Výnosy z přecenění CP a derivátů | 0 | 0 | 506 | 0 | 0 |
| Náklady z přecenění CP a derivátů | 0 | 0 | 0 | 0 | 0 |
| Rezervy a opr. položek ve fin. oblasti | 970 | -3 025 | 0 | 0 | 0 |
| Výnosové úroky | 302 | 1 825 | 1 414 | 1 325 | 810 |
| Nákladové úroky | 6 693 | 4 078 | 2 756 | 2 150 | 2 096 |
| Ostatní finanční výnosy | 17 579 | 10 897 | 8 843 | 9 622 | 6 007 |
| Ostatní finanční náklady | 15 490 | 12 975 | 9 320 | 8 315 | 7 510 |
| Převod finančních výnosů | 0 | 0 | 0 | 0 | 0 |
| Převod finančních nákladů | 0 | 0 | 0 | 0 | 0 |
| Finanční výsledek hospodaření | -1 928 | 185 | 2 455 | 1 181 | -1 522 |
| Daň z příjmů za běžnou činnost | 471 | 224 | -994 | -4 760 | -9 437 |
| -splatná | 471 | 224 | 183 | 0 | 5 |
| -odložená | 0 | 0 | -1 177 | -4 760 | -9 443 |
| Výsledek hospodaření za běžnou činnost | 29 017 | 23 224 | -16 081 | -19 591 | -55 604 |
| Mimořádné výnosy | 231 | 2 676 | 482 | 78 | 225 |
| Mimořádné náklady | 422 | 28 | 19 | 46 | 116 |
| Daň z příjmů z mimořádné činnosti | 0 | 0 | 0 | 0 | 0 |
| -splatná | 0 | 0 | 0 | 0 | 0 |
| -odložená | 0 | 0 | 0 | 0 | 0 |
| Mimořádný výsledek hospodaření | -191 | 2 648 | 464 | 32 | 110 |
| Převod podílů společníkům | 0 | 0 | 0 | 0 | 0 |
| Výsledek hospodaření za úč. období | 28 826 | 25 872 | -15 617 | -19 559 | -55 494 |
| Výsledek hospodaření před zdaněním | 29 297 | 26 096 | -16 611 | -24 319 | -64 931 |

| AKTIVA CELKEM | 570 864 | 536 294 | 505 271 | 481 596 | 405 701 |
|--|----------------|----------------|----------------|----------------|----------------|
| Pohledávky za upsaný základní kapitál | 0 | 0 | 0 | 0 | 0 |
| Dlouhodobý majetek | 342 621 | 310 342 | 293 139 | 271 117 | 246 115 |
| Dlouhodobý nehmotný majetek | 841 | 2 423 | 1 768 | 3 746 | 4 059 |
| Zřizovací výdaje | 0 | 0 | 0 | 0 | 0 |
| Nehmotné výsledky výzkumu a vývoje | 0 | 0 | 0 | 0 | 0 |
| Software | 250 | 2 415 | 1 740 | 1 112 | 597 |
| Ocenitelná práva | 0 | 0 | 0 | 0 | 0 |
| Goodwill | 0 | 0 | 0 | 0 | 0 |
| Jiný dlouhodobý nehmotný majetek | 0 | 0 | 0 | 2 587 | 3 462 |
| Nedokončený dl. nehmotný majetek | 591 | 8 | 28 | 47 | 0 |
| Zálohy na dlouhodobý nehm. majetek | 0 | 0 | 0 | 0 | 0 |
| Dlouhodobý hmotný majetek | 227 840 | 229 414 | 213 426 | 188 818 | 165 728 |
| Pozemky | 7 670 | 7 670 | 7 694 | 7 694 | 7 654 |
| Stavby | 60 405 | 54 138 | 47 754 | 43 220 | 37 223 |
| Samost. movité věci a soubory mov. věcí | 150 444 | 165 213 | 143 870 | 134 097 | 104 355 |
| Pěstitelské celky trvalých porostů | 0 | 0 | 0 | 0 | 0 |
| Základní stádo a tažná zvířata | 0 | 0 | 0 | 0 | 0 |
| Jiný dlouhodobý hmotný majetek | 86 | 83 | 83 | 83 | 83 |
| Nedokončený dl. hmotný majetek | 5 993 | 268 | 12 225 | 1 925 | 14 615 |
| Poskytnuté zálohy na hmotný majetek | 3 241 | 2 043 | 1 800 | 1 800 | 1 800 |
| Oceňovací rozdíl k nabytému majetku | 0 | 0 | 0 | 0 | 0 |
| Dlouhodobý finanční majetek | 113 940 | 78 505 | 77 945 | 78 553 | 76 328 |
| Podíly v ovládaných a řízených osobách | 16 646 | 16 270 | 15 071 | 15 071 | 15 071 |
| Podíly v jednotkách pod podst. vlivem | 54 994 | 55 144 | 56 944 | 56 944 | 56 944 |
| Ostatní dlouhodobé CP a podíly | 5 585 | 7 091 | 5 931 | 6 538 | 4 313 |
| Půjčky a úvěry - ovlád. a říz. os, pod. vliv | 36 672 | 0 | 0 | 0 | 0 |
| Jiný dlouhodobý finanční majetek | 43 | 0 | 0 | 0 | 0 |
| Pořizovaný finanční majetek | 0 | 0 | 0 | 0 | 0 |
| Poskytnuté zálohy na dl. fin. majetek | 0 | 0 | 0 | 0 | 0 |
| Oběžná aktiva | 222 106 | 223 664 | 209 787 | 210 009 | 159 435 |
| Zásoby | 131 246 | 160 617 | 156 215 | 148 152 | 102 007 |
| Materiál | 38 030 | 31 283 | 25 404 | 24 383 | 18 809 |
| Nedokončená výroba a polotovary | 66 196 | 80 509 | 84 772 | 86 521 | 60 198 |
| Výrobky | 26 993 | 48 809 | 46 025 | 37 235 | 22 978 |
| Zvířata | 0 | 0 | 0 | 0 | 0 |
| Zboží | 28 | 16 | 15 | 14 | 21 |
| Poskytnuté zálohy na zásoby | 0 | 0 | 0 | 0 | 0 |
| Dlouhodobé pohledávky | 0 | 0 | 0 | 0 | 0 |
| Dlouhodobé pohledávky z obch. vztahů | 0 | 0 | 0 | 0 | 0 |
| Pohledávky - ovládající a řídicí osoba | 0 | 0 | 0 | 0 | 0 |
| Pohledávky - podstatný vliv | 0 | 0 | 0 | 0 | 0 |
| Pohledávky za společníky, čl. družstva | 0 | 0 | 0 | 0 | 0 |
| Dlouhodobé poskytnuté zálohy | 0 | 0 | 0 | 0 | 0 |
| Dohadné účty aktivní dlouhodobé | 0 | 0 | 0 | 0 | 0 |
| Jiné pohledávky dlouhodobé | 0 | 0 | 0 | 0 | 0 |
| Odložená daňová pohledávka | 0 | 0 | 0 | 0 | 0 |
| Krátkodobé pohledávky | 79 556 | 55 333 | 44 226 | 55 884 | 37 703 |
| Pohledávky z obchodních vztahů | 71 803 | 39 401 | 33 841 | 47 769 | 28 479 |
| Pohledávky - ovládající a řídicí osoba | 0 | 9 675 | 0 | 0 | 6 413 |
| Pohledávky - podstatný vliv | 0 | 0 | 0 | 0 | 0 |
| Pohledávky za společníky, čl. družstva | 0 | 0 | 7 275 | 6 741 | 0 |
| Sociální zabezpečení a zdr. pojištění | 0 | 0 | 0 | 0 | 0 |
| Stát - daňové pohledávky | 6 707 | 5 200 | 3 013 | 1 068 | 2 810 |
| Krátkodobé poskytnuté zálohy | 0 | 0 | 0 | 306 | 0 |
| Dohadné účty aktivní | 0 | 0 | 94 | 0 | 0 |
| Jiné pohledávky | 1 047 | 1 057 | 4 | 0 | 2 |
| Finanční majetek | 11 303 | 7 713 | 9 345 | 5 974 | 19 725 |
| Peníze | 6 405 | 590 | 5 138 | 3 910 | 14 822 |
| Účty v bankách | 4 898 | 7 124 | 4 207 | 2 064 | 4 903 |
| Krátkodobý cenné papíry a podíly | 0 | 0 | 0 | 0 | 0 |
| Pořizovaný krátkodobý finanční majetek | 0 | 0 | 0 | 0 | 0 |
| Casové rozlišení | 6 138 | 2 288 | 2 346 | 470 | 151 |
| Náklady příštích období | 4 992 | 2 288 | 2 346 | 470 | 151 |
| Komplexní náklady příštích období | 0 | 0 | 0 | 0 | 0 |
| Příjmy příštích období | 1 145 | 0 | 0 | 0 | 0 |

| PASIVA CELKEM | 570 864 | 536 294 | 505 271 | 481 596 | 405 701 |
|--|----------------|----------------|----------------|----------------|----------------|
| Vlastní kapitál | 400 431 | 426 174 | 408 023 | 387 369 | 333 988 |
| Základní kapitál | 264 529 | 264 529 | 264 529 | 262 347 | 264 522 |
| Základní kapitál | 264 529 | 264 529 | 264 529 | 264 529 | 264 529 |
| Vlastní akcie a vlastní obchodní podíly | 0 | 0 | 0 | -2 182 | -7 |
| Změny základního kapitálu | 0 | 0 | 0 | 0 | 0 |
| Kapitálové fondy | 528 | 755 | -1 438 | -53 | 755 |
| Emisní ážio | 0 | 0 | 0 | 0 | 0 |
| Ostatní kapitálové fondy | 755 | 755 | 755 | 755 | 755 |
| Oceň. rozdíly z přecenění majetku a záv. | -227 | 0 | -2 192 | -807 | 0 |
| Oceň. rozdíly z přecenění při přeměnách | 0 | 0 | 0 | 0 | 0 |
| Rezervní fondy | 27 756 | 29 326 | 30 578 | 32 460 | 32 256 |
| Zákonný rezervní fond / Nedělitelný fond | 26 718 | 28 239 | 29 533 | 31 715 | 31 715 |
| Statutární a ostatní fondy | 1 038 | 1 087 | 1 045 | 746 | 541 |
| Výsledek hospodáření minulých let | 77 195 | 105 692 | 129 971 | 112 173 | 91 950 |
| Nerozdělený zisk minulých let | 77 195 | 105 692 | 129 971 | 112 173 | 91 950 |
| Neuhrazená ztráta minulých let | 0 | 0 | 0 | 0 | 0 |
| Výsledek hospodáření běž. období | 30 423 | 25 872 | -15 617 | -19 559 | -55 494 |
| Cizí zdroje | 165 849 | 110 120 | 95 129 | 92 259 | 70 495 |
| Rezervy | 3 625 | 1 384 | 974 | 95 | 108 |
| Rezervy podle zvl. právních předpisů | 275 | 344 | 128 | 95 | 108 |
| Rezerva na důchody a podobné závazky | 0 | 0 | 0 | 0 | 0 |
| Rezerva na daň z příjmů | 0 | 0 | 0 | 0 | 0 |
| Ostatní rezervy | 3 350 | 1 040 | 847 | 0 | 0 |
| Dlouhodobé závazky | 43 140 | 27 363 | 17 470 | 11 423 | 0 |
| Závazky z obchodních vztahů | 0 | 0 | 0 | 0 | 0 |
| Závazky - ovládající a řídicí osoba | 0 | 0 | 0 | 0 | 0 |
| Závazky - podstatný vliv | 0 | 0 | 0 | 0 | 0 |
| Závazky ke společníkům, čl. družstva | 0 | 0 | 0 | 0 | 0 |
| Dlouhodobé přijaté zálohy | 0 | 0 | 0 | 0 | 0 |
| Vydané dluhopisy | 0 | 0 | 0 | 0 | 0 |
| Dlouhodobé směnky k úhradě | 23 854 | 9 509 | 3 143 | 1 981 | 0 |
| Dohadné účty pasivní - dlouhodobé | 0 | 0 | 0 | 0 | 0 |
| Jiné závazky dlouhodobé | 3 907 | 2 475 | 124 | 0 | 0 |
| Odložený daňový závazek | 15 379 | 15 379 | 14 202 | 9 443 | 0 |
| Krátkodobé závazky | 53 766 | 48 234 | 38 112 | 36 018 | 34 161 |
| Závazky z obchodních vztahů | 36 739 | 34 913 | 24 263 | 24 346 | 22 709 |
| Závazky - ovládající a řídicí osoba | 0 | 0 | 0 | 0 | 0 |
| Závazky - podstatný vliv | 0 | 0 | 0 | 0 | 0 |
| Závazky ke společníkům, čl. družstva | 0 | 0 | 0 | 0 | 0 |
| Závazky k zaměstnancům | 10 604 | 9 951 | 9 555 | 7 025 | 5 481 |
| Závazky ze soc. zabezpečení a zdr. poj. | 1 822 | 1 465 | 1 369 | 1 291 | 1 382 |
| Stát - daňové závazky a dotace | 554 | 395 | 380 | 3 027 | 3 698 |
| Krátkodobé přijaté zálohy | 0 | 0 | 0 | 0 | 0 |
| Vydané dluhopisy | 0 | 0 | 0 | 0 | 0 |
| Dohadné účty pasivní | 3 925 | 1 449 | 2 545 | 329 | 890 |
| Jiné závazky | 122 | 60 | 0 | 0 | 0 |
| Bankovní úvěry a výpomoci | 65 318 | 33 139 | 38 573 | 44 723 | 36 226 |
| Bankovní úvěry dlouhodobé | 8 819 | 10 070 | 12 909 | 6 154 | 1 758 |
| Bankovní úvěry krátkodobé | 56 499 | 23 069 | 25 664 | 38 569 | 34 468 |
| Krátkodobé finanční výpomoci | 0 | 0 | 0 | 0 | 0 |
| Casové rozlišení | 4 584 | 0 | 2 120 | 1 969 | 1 218 |
| Výdaje příštích období | 4 584 | 0 | 2 120 | 1 969 | 1 211 |
| Výnosy příštích období | 0 | 0 | 0 | 0 | 8 |

| ZKRÁCENÉ VÝKAZY | | | | | |
|---|-------------------|-------------------|-------------------|-------------------|-------------------|
| | 31.12.2005 | 31.12.2006 | 31.12.2007 | 31.12.2008 | 31.12.2009 |
| VÝSLEDOVKA - Celkové tržby | 434 088 | 301 716 | 263 634 | 231 289 | 205 143 |
| Tržby za prodej zboží | 539 | 386 | 386 | 389 | 593 |
| Náklady na prodané zboží | 595 | 373 | 392 | 370 | 536 |
| Obchodní marže | -56 | 13 | -6 | 18 | 57 |
| Výkony | 431 345 | 336 617 | 269 025 | 229 206 | 179 952 |
| Tržby za prodej výrobků a služeb | 433 548 | 301 330 | 263 248 | 230 900 | 204 550 |
| Změna stavu zásob vlastní činnosti | -3 151 | 33 093 | 3 979 | -4 622 | -26 453 |
| Aktivace | 948 | 2 195 | 1 798 | 2 927 | 1 855 |
| Výkonová spotřeba | 278 957 | 207 985 | 191 121 | 159 161 | 147 365 |
| Spotřeba materiálu a energie | 230 599 | 171 940 | 158 108 | 125 420 | 116 900 |
| Služby | 48 358 | 36 044 | 33 013 | 33 742 | 30 464 |
| Přidaná hodnota | 152 333 | 128 646 | 77 898 | 70 063 | 32 645 |
| Provozní výsledek hospodaření | 31 415 | 23 263 | -19 530 | -25 532 | -63 519 |
| Finanční výsledek hospodaření | -1 928 | 185 | 2 455 | 1 181 | -1 522 |
| Výsledek hospodaření za úč. období | 28 826 | 25 872 | -15 617 | -19 559 | -55 494 |
| AKTIVA CELKEM | 570 864 | 536 294 | 505 271 | 481 596 | 405 701 |
| Pohledávky za upsaný základní kapitál | 0 | 0 | 0 | 0 | 0 |
| Dlouhodobý majetek | 342 621 | 310 342 | 293 139 | 271 117 | 246 115 |
| Dlouhodobý nehmotný majetek | 841 | 2 423 | 4 768 | 3 746 | 4 059 |
| Dlouhodobý hmotný majetek | 227 840 | 229 414 | 213 426 | 188 818 | 165 728 |
| Dlouhodobý finanční majetek | 113 940 | 78 505 | 77 945 | 78 553 | 76 328 |
| Oběžná aktiva | 222 106 | 223 664 | 209 787 | 210 009 | 159 435 |
| Zásoby | 131 246 | 160 617 | 156 215 | 148 152 | 102 007 |
| Dlouhodobé pohledávky | 0 | 0 | 0 | 0 | 0 |
| Krátkodobé pohledávky | 79 556 | 55 333 | 44 226 | 55 884 | 37 703 |
| Finanční majetek | 11 303 | 7 713 | 9 345 | 5 974 | 19 725 |
| Casové rozlišení | 6 138 | 2 288 | 2 346 | 470 | 151 |
| PASIVA CELKEM | 570 864 | 536 294 | 505 271 | 481 596 | 405 701 |
| Vlastní kapitál | 400 431 | 426 174 | 408 023 | 387 369 | 333 988 |
| Základní kapitál | 264 529 | 264 529 | 264 529 | 262 347 | 264 522 |
| Kapitálové fondy | 528 | 755 | -1 438 | -53 | 755 |
| Rezervní fondy | 27 756 | 29 326 | 30 578 | 32 460 | 32 256 |
| Výsledek hospodaření minulých let | 77 195 | 105 692 | 129 971 | 112 173 | 91 950 |
| Výsledek hospodaření běž. období | 30 423 | 25 872 | -15 617 | -19 559 | -55 494 |
| Cizí zdroje | 165 849 | 110 120 | 95 129 | 92 259 | 70 495 |
| Rezervy | 3 625 | 1 384 | 974 | 95 | 108 |
| Dlouhodobé závazky | 43 140 | 27 363 | 17 470 | 11 423 | 0 |
| Krátkodobé závazky | 53 766 | 48 234 | 38 112 | 36 018 | 34 161 |
| Bankovní úvěry a výpomoci | 65 318 | 33 139 | 38 573 | 44 723 | 36 226 |
| Casové rozlišení | 4 584 | 0 | 2 120 | 1 969 | 1 218 |
| Kontrola správnosti zvolených dat: | NE | ANO | NE | ANO | ANO |
| Rozdíl AKTIV A PASIV: | 0 | 0 | 0 | 0 | 0 |
| Rozdíl HV v PASIVECH a VÝSLEDOVCE | 1 598 | 0 | 0 | 0 | 0 |
| VYBRANÉ UKAZATELE | 31.12.2005 | 31.12.2006 | 31.12.2007 | 31.12.2008 | 31.12.2009 |
| Obchodní marže | -10,34% | 3,42% | -1,56% | 4,71% | 9,62% |
| Marže přidané hodnoty | 35,09% | 42,64% | 29,55% | 30,29% | 15,91% |
| Provozní CF | 69 787 | 53 103 | 11 006 | 11 812 | -28 073 |
| Rentabilita aktiv z provozního CF | 12,22% | 9,90% | 2,18% | 2,45% | -6,92% |
| Celková likvidita | 201% | 314% | 329% | 282% | 232% |
| Pracovní kapitál | 111 841 | 152 361 | 146 011 | 135 422 | 90 806 |
| Běžná likvidita | 82% | 88% | 84% | 83% | 84% |
| Doba obratu zásob | 136 dnů | 239 dnů | 267 dnů | 288 dnů | 224 dnů |
| Doba inkasa pohled. z OS | 60 dnů | 47 dnů | 46 dnů | 74 dnů | 50 dnů |
| Doba splat. závazků z OS | 52 dnů | 63 dnů | 50 dnů | 56 dnů | 57 dnů |
| Podíl upraveného vl. kapitálu | 70,1% | 79,4% | 80,7% | 80,3% | 82,1% |
| RATING | 2 | 4 | 5 | 6 | 7 |